

## 1 | **REGOPIR HF ..... 1.2–1.18**

REGOPIR HF Schalen und Segmente   Coquilles et segments .....	1.2
REGOPIR HF ALU Glatt Schalen   Coquilles ALU lisses.....	1.3
REGOPIR HF ALU Gitter Schalen   Coquilles ALU renforcé .....	1.4
REGOPIR HF ALU Stucco Schalen   Coquilles ALU stucco .....	1.5
PIR-Bogen formgeschäumt 90°   Coudes PIR moulés 90° .....	1.7
PIR Bogen formgeschäumt 45°   Coudes PIR moulés 45° .....	1.8
PIR T-Abzweiger formgeschäumt   Dérivation T moulés .....	1.8
SYSTEMÜBERSICHT PVC BOGEN PASSEND ZU PIR BOGEN 90° PRÉSENT DU SYSTÈME COUDES PVC ADAPTÉS POUR PIR COUDES 90° .....	1.9
elpak PVC Bogen 90°   Coudes PVC 90° .....	1.10–1.12
elpak PVC Bogen 45°   Coudes PVC 45° .....	1.13
elpak PVC T-Abzweiger   Dérivation T PVC .....	1.14
PVC Rollen-Folie   PVC Feuilles en rouleau .....	1.15
EKAPLAST Folie halogenfrei   feuilles, sans halogènes .....	1.15
EKAMAT Grobkornbogen 90°   Coudes en tôle martelée 90° .....	1.16
EKAMAT Grobkornbogen 45°   Coudes en tôle martelée 45° .....	1.16
EKAMAT T-Abzweiger Grobkorn   Dérivation T en tôle martelée .....	1.17
EKAMAT Grobkorn Ummantelungen   Manteaux en tôle martelée .....	1.18

## REGOPIR HF Schalen und Segmente | Coquilles et segments

Halogenfreie PIR-Schalen | Coquilles PIR sans halogènes



### Technische Eigenschaften | Données techniques

Brandverhalten | Résistance au feu  
 Brandverhaltensgruppe | Catégorie de réaction au feu  
 Wärmeleitfähigkeit | Conductivité thermique  
 Anwendungstemperatur | Température d'utilisation  
 Raumgewicht | Poids  
 Leistungserklärung Nr. | No. de la déclaration de performance  
 VKF/AEAI

$D_L$ -s2,d0  
 RF3  
 $\lambda_D$  W/mK 0.027  
 -40°C bis/jusqu'à +120°C  
 ca./env. 33 kg/m<sup>3</sup>  
 0115  
 26605

Schalen Länge 1,0 m | Coquilles longueur 1,0 m

VkGr neu 1110 | alt 113'000

Rohr/Tuyaux Ø		Dämmschichtdicke/Épaisseur													
		20 mm		30 mm		40 mm		50 mm		60 mm		80 mm		100 mm	
mm	Zoll Pouces	CHF/m	m/Kt. m/Crt	CHF/m	m/Kt. m/Crt	CHF/m	m/Kt. m/Crt	CHF/m	m/Kt. m/Crt	CHF/m	m/Kt. m/Crt	CHF/m	m/Kt. m/Crt	CHF/m	m/Kt. m/Crt
12			92		44		27		18		-		-		-
15			84		40		27		15		-		-		-
17/18	3/8		70		40		25		15		12		-		-
21/22	1/2		64		35		24		16		12		-		-
24			57		33		21		20		12		-		-
25			57		33		21		15		12		-		-
27/28	3/4		57		31		20		15		10		-		-
30			56		30		19		15		10		-		-
33	1		48		29		16		13		10		-		-
35			44		26		16		13		10		-		-
38			44		26		16		13		9		-		-
42	1 1/4		40		24		16		12		8		-		-
44			40		24		16		12		8		-		-
48	1 1/2		35		24		15		11		7		5		-
51			35		22		15		10		7		-		-
54			35		20		14		10		7		-		-
57			30		20		14		10		7		-		-
60	2		30		20		13		10		7		4		-
64			30		20		12		10		6		4		-
67			28		18		12		10		6		4		-
70			26		16		12		9		6		4		-
76	2 1/2		24		15		12		8		6		4		-
83			20		14		10		7		6		4		-
89	3		20		13		10		7		5		4		-
91			20		12		10		7		5		4		-
95			18		12		9		7		5		3.5		-
108	3 3/4		15		10		7		6		4		3		-
110			15		10		7		6		4		3		1
114	4		14		10		7		6		4		3		1
117			13		9		7		6		4		3		1
121	4 1/2		12		9		7		6		4		3		1
127			12		8		6		5		4		3		1
133			10		8		6		5		3.5		3		1
140	5		10		7		6		5		3		3		1
144			10		7		6		4		3		3		1
159			8		6		5		4		3		2.5		1
168	6		7		6		5		3.5		3		2		1
219	8		4		4		3		3		2		1.5		1
273	10		4		3		2.5		2		1.5		1		1
324	12		4		2		1.5		1.5		1		1		1

**Hinweis:** Bitte Montageanleitung beachten.

Andere Schalendurchmesser, Schalendicken oder Raumgewicht auf Anfrage.

**Remarque:** Veuillez consulter les instructions d'installation.

Autres dimensions et poids sur demande.

## REGOPIR HF ALU Glatt Schalen | Coquilles ALU lisses

Halogenfreie PIR-Schalen mit glatter Alukaschierung | Coquilles PIR sans halogènes avec revêtement ALU lisse



### Technische Eigenschaften | Données techniques

Brandverhalten | Résistance au feu  
 Brandverhaltensgruppe | Catégorie de réaction au feu  
 Wärmeleitfähigkeit | Conductivité thermique  
 Anwendungstemperatur | Température d'utilisation  
 ALU Kaschierung | Feuille ALU  
 Raumgewicht | Poids  
 Leistungserklärung Nr. | No. de la déclaration de performance  
 VKF/AEAI

$D_L-s_2, d_0$   
 RF3  
 $\lambda_D$  W/mK 0.027  
 -40°C bis/jusqu'à +120°C  
 bis/jusqu'à +80°C  
 ca./env. 33 kg/m<sup>3</sup>  
 0116  
 27502

Schalen Länge 1,0 m | Coquilles longueur 1,0 m

VkGr neu 1130 | alt 114'000

Rohr/Tuyaux Ø		Dämmschichtdicke/Épaisseur													
		20 mm		30 mm		40 mm		50 mm		60 mm		80 mm		100 mm	
mm	Zoll Pouces	CHF/m	m/Kt. m/Crt	CHF/m	m/Kt. m/Crt	CHF/m	m/Kt. m/Crt	CHF/m	m/Kt. m/Crt	CHF/m	m/Kt. m/Crt	CHF/m	m/Kt. m/Crt	CHF/m	m/Kt. m/Crt
15			70		40		24		-		-		-		-
17/18	¾		66		35		23		-		-		-		-
21/22	½		54		32		20		-		-		-		-
27/28	¾		50		28		18		12		-		-		-
35			40		24		15		12		8		-		-
42	1 ¼		32		20		14		11		6		-		-
48	1 ½		28		18		12		9		6		-		-
54			24		15		12		8		6		-		-
60	2		22		15		11		8		6		-		-
76	2 ½		15		11		8		6		5		-		-
89	3		12		9		7		6		4		-		-
110			8		6		6		4		3		-		-
114	4		8		6		6		4		3		2		1
127			7		6		4		3		3		2		1
140	5		6		5		3		2		2		2		1
159			5		4		2		2		1		1		1
168	6		4		3		2		2		1		2		1
219	8		2		2		2		2		1		1		1
273	10		1		1		1		1		1		1		1

**Hinweis:** Bitte Montageanleitung beachten.

Andere Schalendurchmesser oder Schalendicken auf Anfrage.

- Lieferfristen nach Absprache.
- Pro bestellte Dimension unter 20 m<sup>3</sup> wird ein Zuschlag von CHF 10.– verrechnet.

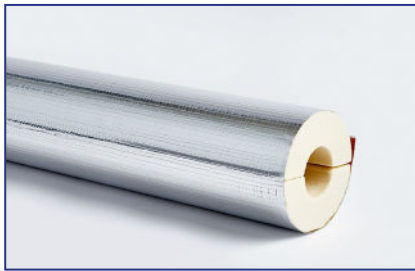
**Remarque:** Veuillez consulter les instructions d'installation.

Autres dimensions et poids sur demande.

- Délai de livraison sur demande.
- Par ordre de moins de 20 m<sup>3</sup> une taxe additionnelle de CHF 10.– va être facturée.

## REGOPIR HF ALU Gitter Schalen | Coquilles ALU renforcé

Halogenfreie PIR-Schalen gitterverstärkt | Coquilles PIR sans halogènes renforcé



### Technische Eigenschaften | Données techniques

Brandverhalten | Résistance au feu  
 Brandverhaltensgruppe | Catégorie de réaction au feu  
 Wärmeleitfähigkeit | Conductivité thermique  
 Anwendungstemperatur | Température d'utilisation  
 ALU Kaschierung | Feuille ALU  
 Raumgewicht | Poids  
 Leistungserklärung Nr. | No. de la déclaration de performance  
 VKF/AEAI

$D_L$ -s2,d0  
 RF3  
 $\lambda_D$  W/mK 0.027  
 -40°C bis/jusqu'à +120°C  
 bis/jusqu'à +80°C  
 ca./env. 33 kg/m<sup>3</sup>  
 0117  
 31696

Schalen Länge 1,0 m | Coquilles longueur 1,0 m

VkGr neu 1140 | alt 115'000

Rohr/Tuyaux Ø		Dämmschichtdicke/Epaisseur													
		20 mm		30 mm		40 mm		50 mm		60 mm		80 mm		100 mm	
mm	Zoll Pouces	CHF/m	m/Kt. m/Crt	CHF/m	m/Kt. m/Crt	CHF/m	m/Kt. m/Crt	CHF/m	m/Kt. m/Crt	CHF/m	m/Kt. m/Crt	CHF/m	m/Kt. m/Crt	CHF/m	m/Kt. m/Crt
15			70		40		24		-		-		-		-
17/18	¾		66		35		23		-		-		-		-
21/22	½		54		32		20		-		-		-		-
27/28	¾		50		28		18		12		-		-		-
35			40		24		15		12		8		-		-
42	1 ¼		32		20		14		11		6		-		-
48	1 ½		28		18		12		9		6		-		-
54			24		15		12		8		6		-		-
60	2		22		15		11		8		6		-		-
76	2 ½		15		11		8		6		5		-		-
89	3		12		9		7		6		4		-		-
110			8		6		6		4		3		-		-
114	4		8		6		6		4		3		2		1
127			7		6		4		3		3		2		1
140	5		6		5		3		2		2		2		1
159			5		4		2		2		1		1		1
168	6		3		3		2		2		1		2		1
219	8		2		2		2		2		1		1		1
273	10		1		1		1		1		1		1		1

**Hinweis:** Bitte Montageanleitung beachten.

Andere Schalendurchmesser oder Schalendicken auf Anfrage.

- Lieferfristen nach Absprache.
- Pro bestellte Dimension unter 20 m<sup>3</sup> wird ein Zuschlag von CHF 10.– verrechnet.

**Remarque:** Veuillez consulter les instructions d'installation.

Autres dimensions et poids sur demande.

- Délai de livraison sur demande.
- Par ordre de moins de 20 m<sup>3</sup> une taxe additionnelle de CHF 10.– va être facturée.

## REGOPIR HF ALU Stucco Schalen | Coquilles ALU stucco

Halogenfreie PIR-Schalen mit Stucco-Struktur | Coquilles PIR sans halogènes avec revêtement ALU stucco



### Technische Eigenschaften | Données techniques

Brandverhalten | Résistance au feu  
 Brandverhaltensgruppe | Catégorie de réaction au feu  
 Wärmeleitfähigkeit | Conductivité thermique  
 Anwendungstemperatur | Température d'utilisation  
 Raumgewicht | Poids  
 Leistungserklärung Nr. | No. de la déclaration de performance  
 VKF/AEAI

$D_L-s_2, d_0$   
 RF3  
 $\lambda_D$  W/mK 0.027  
 -40°C bis/jusqu'à +120°C  
 ca./env. 33 kg/m<sup>3</sup>  
 0118  
 27501

Schalen Länge 1,0 m | Coquilles longueur 1,0 m

VkGr neu 1150 | alt 111'100

Rohr/Tuyaux Ø		Dämmschichtdicke/Épaisseur													
		20 mm		30 mm		40 mm		50 mm		60 mm		80 mm		100 mm	
mm	Zoll Pouces	CHF/m	m/Kt. m/Crt	CHF/m	m/Kt. m/Crt	CHF/m	m/Kt. m/Crt	CHF/m	m/Kt. m/Crt	CHF/m	m/Kt. m/Crt	CHF/m	m/Kt. m/Crt	CHF/m	m/Kt. m/Crt
15	¼		70		40		24		-		-		-		-
18	¾		66		35		23		-		-		-		-
22	½		54		32		20		-		-		-		-
28	¾		50		28		18		12		-		-		-
35			40		24		15		12		8		-		-
42	1 ¼		32		20		14		11		6		-		-
48	1 ½		28		18		12		9		6		-		-
54			24		15		12		8		6		-		-
60	2		22		14		11		8		6		-		-
76	2 ½		15		11		8		6		5		-		-
89	3		12		9		6		6		4		-		-
110			8		6		6		4		3		-		-
114	4		8		6		6		4		3		2		1
127	4 ½		6		5		3		2		2		2		1
140	5		6		5		3		2		2		1		1
159			5		4		2		2		2		1		1
168	6		3		3		2		2		1		2		1
219	8		2		2		2		2		1		1		1
273	10		2		2		1		1		1		1		1

**Hinweis:** Bitte Montageanleitung beachten.

Andere Schalendurchmesser oder Schalendicken auf Anfrage.

- Lieferfristen nach Absprache.
- Pro bestellte Dimension unter 20 m<sup>3</sup> wird ein Zuschlag von CHF 10.- verrechnet.

**Remarque:** Veuillez consulter les instructions d'installation.

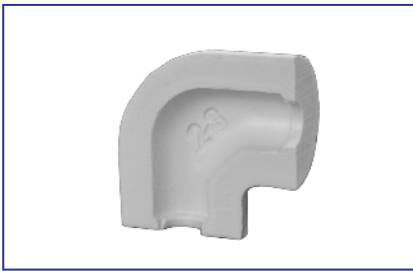
Autres dimensions et poids sur demande.

- Délai de livraison sur demande.
- Par ordre de moins de 20 m<sup>3</sup> une taxe additionnelle de CHF 10.- va être facturée.



## PIR-Bogen formgeschäumt 90° | Coudes PIR moulés 90°

PIR-Hartschaum FCKW- und halogenfrei | Mousse dure PIR sans CFC et halogènes



### Technische Eigenschaften | Données techniques

Brandkennziffer | Indice d'incendie  
 Brandverhaltensgruppe | Catégorie de réaction au feu  
 Wärmeleitfähigkeit | Conductivité thermique  
 Anwendungstemperatur | Température d'utilisation  
 Raumgewicht | Poids  
 VKF/AEAI

5.2  
 RF2  
 $\leq \lambda_D$  W/mK 0.0242  
 -25°C bis/jusqu'à +100°C  
 ca./env. 50 kg/m<sup>3</sup>  
 25562

### PIR Bogen S/B/W/SBW | PIR Coudes S/B/W/SBW

VkGr neu 1210 | alt 121'000

Rohr/Tuyaux ø				Dämmschichtdicke/Epaisseur											
				20 mm		30 mm		40 mm		50 mm		60 mm		80 mm	
mm	Zoll/Pouces Stahl/Acier	DN Inox	Typ	Stk./ Krt.	CHF/ Stk.	Stk./ Krt.	CHF/ Stk.	Stk./ Krt.	CHF/ Stk.	Stk./ Krt.	CHF/ Stk.	Stk./ Krt.	CHF/ Stk.	Stk./ Krt.	CHF/ Stk.
15		(12)	SBW	350		180		110		-		-		-	
17	3/8	10	SBW	350		180		80		-		-		-	
18		(15)	SBW	-		130		60		40		-		-	
21	1/2	15	SBW	250		120		80		-		-		-	
22		(20)	SBW	-		110		60		40		-		-	
27	3/4	20	SBW	220		130		80		50		-		-	
28		(25)	SBW	-		90		60		-		-		-	
33	1	25	SBW	160		110		80		40		-		-	
35		(32)	SBW	-		70		50		-		-		-	
38			S	180		80		60		40		-		-	
42	1 1/4	32 (40)	SBW	120		80		60		40		30 #		-	
42	1 1/4	32 (40)	SBW	-		60		40		-		-		-	
48	1 1/2	40	SBW	120		70		50		30 #		30 #		-	
54		(50)	SBW	110		50		40		30 #		20 #		-	
57			S	80		60		40		20 #		-		-	
60	2	50	SBW	80		50		40		30 #		15 #		-	
64		(60)	S	60		40		25 #		-		-		-	
67 (70)		(65)	S	80		50		30 #		25 #		15 #		-	
76	2 1/2	65	SBW	50		40		30 #		20 #		20 #		-	
83			S	-		25 #		-		-		-		-	
89	3	80	SBW	-		30 #		30 #		20 #		15 #		-	
89	3	80	SB	30 #		-		-		-		-		-	
89	3	80	W	40		-		-		-		-		-	
102	3 1/2		S	-		30 #		15 #		12 #		8 #		-	
108	3 3/4	(100)	S	20 #		15 #		15 #		10 #		-		-	
114	4	100	SB	-		15 #		10 #		10 #		8 #		7 #	
114	4	100	W	-		20 #		15 #		-		-		-	
133			S	-		10 #		10 #		8 #		-		-	

### Ausführung

\*Längere Ausführung für Pressfittings, bessere Passform PIR/PVC

### Verpackung

Karton 80 x 60 x 40 cm (192 dm<sup>3</sup>)  
 Plastikbeutel à 10 Paar / # lose

### Bezeichnung der Bogenformteile

S = Schweissbogen 3d  
 B = Gewindebogen G1, G4, G8  
 W = Gewindevinkel A1, A4  
 SBW = Universal-Bogenformteil

### Version

\*Version plus longue pour raccords à serrer, meilleur ajustement PIR/PVC

### Emballage

Carton : 80 x 60 x 40 cm (192 dm<sup>3</sup>)  
 Sac plastique de 10 paires / # détacher

### Désignation des pièces préformés

S = Coude à souder 3d  
 B = Coude fileté G1, G4, G8  
 W = Coude d'angle A1, A4  
 SBW = Pièce préformé universelle

## PIR-Bogen formgeschäumt 45° | Coudes PIR moulés 45°

PIR-Hartschaum FCKW- und halogenfrei | Mousse dure PIR sans CFC et sans halogènes



### Technische Eigenschaften | Données techniques

Brandkennziffer | Indice d'incendie  
 Brandverhaltensgruppe | Catégorie de réaction au feu  
 Wärmeleitfähigkeit | Conductivité thermique  
 Anwendungstemperatur | Température d'utilisation  
 Raumgewicht | Poids  
 VKF/AEAI

5.2  
 RF2  
 $\leq \lambda_D$  W/mK 0.0242  
 -25°C bis/jusqu'à +100°C  
 ca./env. 50 kg/m<sup>3</sup>  
 25562

PIR Bogen 45° | PIR Coudes 45°

VkGr neu 1210 | alt 121'000

Rohr/Tuyaux ø			Nenn- grösse	Dämmschichtdicke/Epaisseur								
				20 mm			30 mm			40 mm		
aussem mm	Zoll/Pouces Stahl/Acier	DN Inox	mm	Stk./Krt.	CHF/Stk.	PVC 45°	Stk./Krt.	CHF/Stk.	PVC 45°	Stk./Krt.	CHF/Stk.	PVC 45°
18	3/8	(15)	18	120		17-20	100		17-30	40		42-30
22	1/2	(20)	22	120		21-20	90		21-30	40		42-30
28	3/4	(25)	28	120		27-20	60		27-30	40		48-30
35	1	(32)	35	100		33-20	50		33-30	40		33-40
42	1 1/4	32 (40)	42	90		21-30	40		42-30	20		60-30
48	1 1/2	40	48	80		27-30	40		48-30	-		-
54		(50)	54	50		33-30	40		33-40	-		-
60	2	50	60	50		42-30	20		60-30	-		-

### Verpackung

Karton: 60 x 40 x 40 cm (096), Plastikbeutel à 10 Paar

Andere Grössen sind in gefräster Ausführung erhältlich, auf Anfrage

### Emballage

Carton : 60 x 40 x 40 cm (096), sac plastique de 10 paires

Autres dimensions en type fraisé sont disponible, sur demande

## PIR T-Abzweiger formgeschäumt | Dérivation T moulés

PIR-Hartschaum FCKW- und halogenfrei | Mousse dure PIR sans CFC et sans halogènes



### Technische Eigenschaften | Données techniques

Brandkennziffer | Indice d'incendie  
 Brandverhaltensgruppe | Catégorie de réaction au feu  
 Wärmeleitfähigkeit | Conductivité thermique  
 Anwendungstemperatur | Température d'utilisation  
 Raumgewicht | Poids  
 VKF/AEAI

5.2  
 RF2  
 $\leq \lambda_D$  W/mK 0.0242  
 -25°C bis/jusqu'à +100°C  
 ca./env. 50 kg/m<sup>3</sup>  
 25562

PIR T-Abzweiger | PIR Dérivation T

VkGr neu 1210 | alt 121'000

Rohr/Tuyaux ø			Nenn- grösse	Dämmschichtdicke/Epaisseur											
				20 mm			30 mm			40 mm			50 mm		
aussem mm	Zoll/Pouces Stahl/Acier	DN Inox	mm	Stk./Krt.	CHF/Stk.	PVCT	Stk./Krt.	CHF/Stk.	PVCT	Stk./Krt.	CHF/Stk.	PVCT	Stk./Krt.	CHF/Stk.	PVCT
15		(12)	15	80		21-21/20	40		42-42/20	20		33-33/30	10		76-76/20
17	3/8	10 (15)	18	80		21-21/20	40		42-42/20	20		60-60/20	10		76-76/20
21	1/2	15 (20)	22	60		21-21/20	30		42-42/20	20		60-60/20	10		60-60/30
27	3/4	20 (25)	28	60		27-27/20	30		48-48/20	20		48-48/30	10		48-48/40
33	1	25 (32)	35	50		33-33/20	20		33-33/30	10		76-76/20	-		-
42	1 1/4	32 (40)	42	40		42-42/20	20		60-60/20	10		60-60/30	-		-
48	1 1/2	40	48	30		48-48/20	20		48-48/30	10		48-48/40	-		-
54		(50)	54	30		33-33/30	10		76-76/20	-		-	-		-
60	2	50	60	20		60-60/20	10		60-60/30	-		-	-		-
76	2 1/2	65	76	10		76-76/20	-		-	-		-	-		-

### Verpackung

Karton: 60 x 40 x 40 cm (096), Plastikbeutel à 10 Paar

Weitere Angaben siehe Datenblatt | Änderungen vorbehalten  
 Preise siehe aktuelle Preisliste

### Emballage

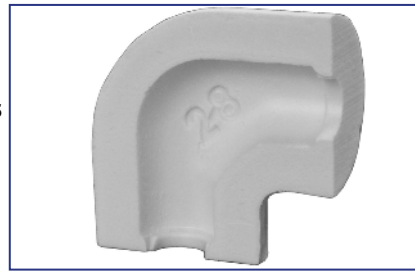
Carton : 60 x 40 x 40 cm (096), sac plastique de 10 paires



## Systemübersicht, Bogen 90° Présentation du système, coudes 90°



PVC Bogen passend zu PIR Bogen  
Coudes PVC adapté pour PIR coudes



**Hinweis:** Angaben zur Passgenauigkeit berücksichtigen | **Remarque:** pour un ajustement parfait veuillez tenir des indications.

Rohr/Tuyau Ø			Dämmschichtdicke/Epaisseur					
			20 mm	30 mm	40 mm	50 mm	60 mm	80 mm
mm	Zoll/Pouces	Typ	PVC	PVC	PVC	PVC	PVC	PVC
15		SBW	17 - 20 SBW	17 - 30 SBW	33 - 30 SBW	-	-	-
17	¾	SBW	17 - 20 SBW	17 - 30 SBW	42 - 30 W	-	-	-
18		SBW	-	*17 - 30 SBW	*42 - 30 W	*60 - 30 W	-	-
21	½	SBW	21 - 20 SBW	21 - 30 SBW	42 - 30 W	-	-	-
22		SBW	-	*21 - 30 SBW	*42 - 30 W	*60 - 30 W	-	-
27	¾	SBW	27 - 20 SBW	27 - 30 SBW	48 - 30 W	48 - 40 W	-	-
28		SBW	-	*27 - 30 SBW	*48 - 30 W	-	-	-
33	1	SBW	33 - 20 SBW	33 - 30 SBW	33 - 40 SBW	76 - 30 W	-	-
35		SBW	-	*33 - 30 SBW	*33 - 40 SBW	-	-	-
38		S	17 - 30 SBW	42 - 30 W	60 - 30 W	76 - 30 W	-	-
42	1¼	SBW	21 - 30 SBW	42 - 30 W	60 - 30 W	60 - 40 W	60 - 50 W	-
42	1¼	SBW	-	*42 - 30 W	*60 - 30 W	-	-	-
48	1½	SBW	27 - 30 SBW	*48 - 30 W	48 - 40 W	89 - 30 W	89 - 40 W	-
54		SBW	33 - 30 SBW	*33 - 40 SBW	76 - 30 W	76 - 40 W	76 - 50 W	-
57		S	42 - 30 W	60 - 30 W	76 - 30 W	76 - 40 W	-	-
60	2	SBW	42 - 30 W	*60 - 30 W	60 - 40 W	60 - 50 W	60 - 60 SB	-
64		S	64 - 20 S	64 - 30 S	83 - 30 S	-	-	-
67 (70)		S	48 - 30 W	48 - 40 W	89 - 30 W	89 - 40 W	89 - 50 W	-
76	2½	SBW	33 - 40 SBW	76 - 30 W	76 - 40 W	76 - 50 W	76 - 60 W	-
83		S	-	83 - 30 S	-	-	-	-
89	3	SBW	-	89 - 30 W	89 - 40 W	89 - 50 W	89 - 60 W	-
89	3	SB	89 - 20 SB	-	-	-	-	-
89	3	W	48 - 40 W	-	-	-	-	-
102	3½	S	-	89 - 35 S	114 - 35 S	133 - 35 S	133 - 45 S	-
108	3¾	S	89 - 30 SB	89 - 40 W	89 - 50 SB	89 - 60 SB	-	-
114	4	SB	-	114 - 30 SB	114 - 40 SB	114 - 50 SB	114 - 60 SB	114 - 80 SB
114	4	W	-	114 - 30 W	114 - 40 W	-	-	-
133		S	-	133 - 30 S	133 - 40 S	133 - 50 S	-	-

### Ausführung

\*LA = Längere Ausführung für Pressfittings,  
bessere Passform Kombination PIR/PVC

### Version

\*LA = Version plus longue pour raccords à sertir,  
meilleur ajustement combinaison PIR/PVC

### Bezeichnung der Bogenformteile

S = Schweissbogen 3d  
B = Gewindebogen G1, G4, G8  
W = Gewindevinkel A1, A4  
SBW = Universal-Bogenformteil

### Désignation des pièces préformés

S = Coude à souder 3d  
B = Coude fileté G1, G4, G8  
W = Coude d'angle A1, A4  
SBW = Pièce préformé universelle

## elpak PVC Formteile | PVC pièces moulées



### Technische Eigenschaften | Données techniques

Material	Hart-PVC-Folie, hellgrau
Matériau	Feuille de PVC dur, gris clair
Brandkennziffer   Indice d'incendie	5.2
Brandverhaltensgruppe   Catégorie de réaction au feu	RF2
Anwendungstemperatur   Température d'utilisation	-20°C bis/jusqu'à +65°C
VKF/AEAI	26087

Weitere Angaben siehe Datenblatt / pour plus d'informations voir fiche technique

### PVC Bogen 90° W + SBW\* | Coudes PVC 90° W + SBW\*

VkGr neu 7300 | alt 620'000

Rohr/Tuyau Ø			Dämmschichtdicke/Epaisseur													
			20 mm		30 mm		40 mm		50 mm		60 mm		80 mm		100 mm	
mm	Zoll/Pouces	DN	Stk./Krt.	CHF/Stk.	Stk./Krt.	CHF/Stk.	Stk./Krt.	CHF/Stk.	Stk./Krt.	CHF/Stk.	Stk./Krt.	CHF/Stk.	Stk./Krt.	CHF/Stk.	Stk./Krt.	CHF/Stk.
17	3/8	10	*300		*250		42 - 30 W		60 - 30 W		76 - 30 W		76 - 50 W		139 - 40 W	
21	1/2	15	*300		*200		42 - 30 W		60 - 30 W		60 - 40 W		60 - 60 W		139 - 40 W	
27	3/4	20	*200		*200		48 - 30 W		48 - 40 W		89 - 30 W		89 - 50 W		114 - 60 W	
33	1	25	*200		*150		*100		76 - 30 W		76 - 40 W		114 - 40 W		114 - 60 W	
42	1 1/4	32	21 - 30 SBW		120		60 - 30 W		60 - 40 W		60 - 50 W		89 - 60 W		139 - 50 W	
48	1 1/2	40	27 - 30 SBW		150		100		89 - 30 W		89 - 40 W		89 - 60 W		168 - 40 W	
54	(Inox)	(50)	33 - 30 SBW		33 - 40 SBW		76 - 30 W		76 - 40 W		76 - 50 W		114 - 50 W		139 - 60 W	
60	2	50	42 - 30 W		100		80		80		60		139 - 40 W		139 - 60 W	
67	(Inox)	(65)	48 - 30 W		48 - 40 W		89 - 30 W		89 - 40 W		89 - 50 W		114 - 60 W		114 - 80 W	
76	2 1/2	65	33 - 40 SBW		80		80		60		50		139 - 50 W		114 - 80 W	
89	3	80	48 - 40 W		80		60		60		50		168 - 40 W		168 - 60 W	
114	4	100	76 - 40 W		60		60		50°		50°		25°		20°	
139	5	125	60 - 60 W		76 - 60 W		50°		50°		50°		25°		20°	
168	6	150	89 - 60 W		114 - 60 W		50°		50'		50'		20'		20'	

### Verpackung

Karton 40 x 20 x 60 cm (048) | °40 x 30 x 60 cm (072)  
'40 x 40 x 60 cm (096)

### Emballage

Carton 40 x 20 x 60 cm (048) | °40 x 30 x 60 cm (072)  
'40 x 40 x 60 cm (096)

### Bezeichnung der Bogenformteile

S = 3d Schweissbogen  
B = 3d Gewindebogen G1, G4, G8  
W = Gewindevinkel A1, A4  
\*SBW = Universal-Bogenformteile  
N = 3d-Bogen einteilig

### Désignation des pièces préformés

S = Coude 3d à souder  
B = Coude 3d fileté G1, G4, G8  
W = Coude d'angle A1, A4  
\*SBW = Pièces préformés univers  
N = Coude 3d en une pièce

## elpak PVC Formteile | PVC pièces moulées



### Technische Eigenschaften | Données techniques

Material	Hart-PVC-Folie, hellgrau
Matériau	Feuille de PVC dur, gris clair
Brandkennziffer   Indice d'incendie	5.2
Brandverhaltensgruppe   Catégorie de réaction au feu	RF2
Anwendungstemperatur   Température d'utilisation	-20°C bis/jusqu'à +65°C
VKF/AEAI	26087

Weitere Angaben siehe Datenblatt / pour plus d'informations voir fiche technique

### PVC Bogen 90° S + SB + SBW\* | Coudes PVC 90° S + SB + SBW\*

VkGr neu 7300 | alt 620'000

Rohr/Tuyau Ø			Dämmschichtdicke/Epaisseur											
			15 mm		20 mm		25 mm		30 mm		35 mm		40 mm	
mm	Zoll/Pouces	DN	Stk./Krt.	CHF/Stk.	Stk./Krt.	CHF/Stk.	Stk./Krt.	CHF/Stk.	Stk./Krt.	CHF/Stk.	Stk./Krt.	CHF/Stk.	Stk./Krt.	CHF/Stk.
17	3/8	10	*500		*300		27 - 20 SBW		*250		27 - 30 SBW		42 - 30 W	
21	1/2	15	*350		*300		33 - 20 SBW		*200		42 - 25 SB		42 - 30 W	
27	3/4	20		17 - 20 SBW	*200		17 - 30 SBW		*200		57 - 20 S		48 - 30 W	
33	1	25		21 - 20 SBW	*200		*200		*150		42 - 30 SB		*100	
38				27 - 20 SBW		17 - 30 SBW		48 - 20 SB		42 - 30 W		48 - 30 SB		60 - 30 W
42	1 1/4	32		33 - 20 SBW	150		150		150		33 - 40 SBW		60 - 30 W	
48	1 1/2	40		38 - 20 S	150		150		120		57 - 30 S	100		
54	(Inox)	(50)		42 - 20 SB		33 - 30 SBW		42 - 30 SB		33 - 40 SBW		60 - 30 SB		76 - 30 W
57				48 - 20 SB	150		100		100		70 - 30 S		76 - 30 W	
60	2	50		42 - 25 SB	150		100		100		70 - 30 S	100		
64				33 - 30 SBW	100		33 - 40 SBW		100		76 - 30 SB		83 - 30 S	
67	(Inox)	(65)		57 - 20 S		57 - 25 S		57 - 30 S		48 - 40 SB		76 - 30 SB		89 - 30 SB
70			-		100		60 - 30 SB		80		83 - 30 S		89 - 30 W	
76	2 1/2	65	-		100		48 - 40 W		80		89 - 30 SB	80		
83			-			64 - 30 S		76 - 30 SB		80		89 - 35 S		60 - 50 SB
89	3	80	-		100		83 - 30 S		80		80		60	
102	3 1/2		-		-		-		89 - 35 S		60		114 - 35 S	
108	3 3/4		-		-		-		80^		60		89 - 50 SB	
114	4	100	-		60		N 100'		60		50		40	
133			-		-		-		50		50		50	
139	5	125	-		-		-		50		-		25	
159			-		-		-		25		-		60'	
168	6	150	-		-		-		25°		-		25'	
194	7	175	-		-		-		-		-		N 25~	
219	8		-		-		-		N 25•		-		N 25•	

### Verpackung

Karton '41 x 24 x 45 cm (044) | 40 x 20 x 60 cm (048)  
 ^ 39 x 41 x 40 cm (064) | °40 x 30 x 60 cm (072)  
 '40 x 40 x 60 cm (096) | ~35 x 35 x 106 cm (124)  
 ●40 x 42 x 77 cm (129)

### Bezeichnung der Bogenformteile

S = 3d Schweissbogen  
 B = 3d Gewindebogen G1, G4, G8  
 W = Gewindegewinkel A1, A4  
 \*SBW = Universal-Bogenformteile  
 N = 3d-Bogen einteilig

### Emballage

Carton '41 x 24 x 45 cm (044) | 40 x 20 x 60 cm (048)  
 ^ 39 x 41 x 40 cm (064) | °40 x 30 x 60 cm (072)  
 '40 x 40 x 60 cm (096) | ~35 x 35 x 106 cm (124)  
 ●40 x 42 x 77 cm (129)

### Désignation des pièces préformés

S = Coude 3d à souder  
 B = Coude 3d fileté G1, G4, G8  
 W = Coude d'angle A1, A4  
 \*SBW = Pièces préformés univers  
 N = Coude 3d en une pièce

## elpak PVC Formteile | PVC pièces moulées



### Technische Eigenschaften | Données techniques

Material	Hart-PVC-Folie, hellgrau
Matériau	Feuille de PVC dur, gris clair
Brandkennziffer   Indice d'incendie	5.2
Brandverhaltensgruppe   Catégorie de réaction au feu	RF2
Anwendungstemperatur   Température d'utilisation	-20°C bis/jusqu'à +65°C
VKF/AEAI	26087

Weitere Angaben siehe Datenblatt / pour plus d'informations voir fiche technique

### PVC Bogen 90° S + SBW | Coudes PVC 90° S + SBW

VkGr neu 7300 | alt 620'000

Rohr/Tuyau Ø			Dämmschichtdicke/Épaisseur									
			45 mm		50 mm		60 mm		80 mm		100 mm	
mm	Zoll/Pouces	DN	Stk./Krt.	CHF/Stk.	Stk./Krt.	CHF/Stk.	Stk./Krt.	CHF/Stk.	Stk./Krt.	CHF/Stk.	Stk./Krt.	CHF/Stk.
42	1 1/4	32	76 - 30 W		60 - 40 W		60 - 50 W		89 - 60 W		139 - 50 W	
48	1 1/2	40	83 - 30 S		89 - 30 W		89 - 40 W		89 - 60 W		168 - 40 W	
54	(Inox)	(50)	89 - 30 W		60 - 50 SB		76 - 50 W		114 - 50 W		139 - 60 W	
57			89 - 30 SB		60 - 50 SB		60 - 60 SB		139 - 40 W		139 - 60 W	
60	2	50	89 - 30 SB		60		60		139 - 40 W		139 - 60 W	
64			89 - 35 S		89 - 40 W		89 - 50 W		139 - 40 W		114 - 80 W	
67	(Inox)	(65)	60 - 50 SB		89 - 40 W		89 - 50 W		114 - 60 W		114 - 80 W	
70			60 - 50 SB		89 - 40 W		89 - 50 W		114 - 60 W		114 - 80 W	
76	2 1/2	65	102 - 35 S		60		50		139 - 50 W		168 - 60 W	
83			76 - 50 SB		89 - 50 SB		89 - 60 SB		168 - 40 W		168 - 60 W	
89	3	80	108 - 35 S		50		50		168 - 40 W		168 - 60 W	
102	3 1/2		133 - 30 S		133 - 35 S		133-45 S / 139-40 W		139 - 60 W		139 - 80 S	
108	3 3/4		76 - 60 SB		114-50 SB / 89-60 SB		114-60 SB / 114-60 W		114 - 80 SB		114 - 100 W	
114	4	100	133 - 35 S		50°		50°		25°		114 - 100 W	
133			50		50°		139-60 S / 139-60 W		139 - 80 S		139 - 100 S	
139	5	125	25		25°		25°		25°		25°	
159			25		25°		25°		40+		25●	
168	6	150	-		25'		25'		25'		20'	
194	7	175	-		40+		25●		N 25●		20●	
219	8		-		40+		25+		20+		20●	
245			-		-		-		N 25~		-	
267	10		-		N 10~		25~		N 10~		10+	
273			-		-		-		N 10~		-	
324	12		-		N 10~		-		-		-	

### Verpackung

Karton 40 x 20 x 60 cm (048) | ^ 39 x 41 x 40 cm (064)  
 °40 x 30 x 60 cm (072) | '40 x 40 x 60 cm (096)  
 ~35 x 35 x 106 cm (124) | ●40 x 42 x 77 cm (129)  
 +60 x 40 x 60 cm (144)

### Emballage

Carton 40 x 20 x 60 cm (048) | ^ 39 x 41 x 40 cm (064)  
 °40 x 30 x 60 cm (072) | '40 x 40 x 60 cm (096)  
 ~35 x 35 x 106 cm (124) | ●40 x 42 x 77 cm (129)  
 +60 x 40 x 60 cm (144)

### Bezeichnung der Bogenformteile

S = 3d Schweissbogen  
 B = 3d Gewindebogen G1, G4, G8  
 W = Gewindevinkel A1, A4  
 \*SBW = Universal-Bogenformteile  
 N = 3d-Bogen einteilig

### Désignation des pièces préformés

S = Coude 3d à souder  
 B = Coude 3d fileté G1, G4, G8  
 W = Coude d'angle A1, A4  
 \*SBW = Pièces préformés univers  
 N = Coude 3d en une pièce

## elpak PVC Formteile | PVC pièces moulées



### Technische Eigenschaften | Données techniques

Material	Hart-PVC-Folie, hellgrau
Matériau	Feuille de PVC dur, gris clair
Brandkennziffer   Indice d'incendie	5.2
Brandverhaltensgruppe   Catégorie de réaction au feu	RF2
Anwendungstemperatur   Température d'utilisation	-20°C bis/jusqu'à +65°C
VKF/AEAI	26087

Weitere Angaben siehe Datenblatt / pour plus d'informations voir fiche technique

### PVC Bogen 45° | Coudes PVC 45°

VkGr neu 7300 | alt 620'000

Rohr/Tuyau Ø			Dämmschichtdicke/Épaisseur											
			20 mm		30 mm		40 mm		50 mm		60 mm		80 mm	
mm	Zoll/Pouces	DN	Stk./Krt.	CHF/Stk.	Stk./Krt.	CHF/Stk.	Stk./Krt.	CHF/Stk.	Stk./Krt.	CHF/Stk.	Stk./Krt.	CHF/Stk.	Stk./Krt.	CHF/Stk.
17	3/8	10	200*		200*		42 - 30 45°		60 - 30 45°		60 - 40 45°		76 - 50 45°	
21	1/2	15	200*		200*		42 - 30 45°		60 - 30 45°		60 - 40 45°		76 - 50 45°	
27	3/4	20	200*		200*		48 - 30 45°		48 - 40 45°		89 - 30 45°		114 - 40 45°	
33	1	25	200*		150*		100*		76 - 30 45°		76 - 40 45°		114 - 40 45°	
42	1 1/4	32	21 - 30 45°		150*		60 - 30 45°		60 - 40 45°		60 - 50 45°		114 - 50 45°	
48	1 1/2	40	27 - 30 45°		100*		100*		89 - 30 45°		89 - 40 45°		114 - 50 45°	
54	(Inox)	(50)	33 - 30 45°		33 - 40 45°		76 - 30 45°		76 - 40 45°		76 - 50 45°		114 - 50 45°	
60	2	50	42 - 30 45°		100*		100		100		76 - 50 45°		114 - 60 45°	
67	(Inox)	(65)	48 - 30 45°		48 - 40 45°		89 - 30 45°		89 - 40 45°		114 - 40 45°		114 - 60 45°	
76	2 1/2	65	60 - 30 45°		100*		100		100		114 - 40 45°		114 - 60 45°	
89	3	80	48 - 40 45°		100*		100		114 - 40 45°		114 - 50 45°		20	
108	3 3/4	100	89 - 30 45°		89 - 40 45°		114 - 40 45°		114 - 50 45°		114 - 60 45°		114 - 80 45°	
114	4	100	76 - 40 45°		76 - 50 45°		50		50		20		20	
139	5	125	76 - 50 45°		114 - 40 45°		114 - 50 45°		114 - 60 45°		20		-	
168	6	150	114 - 50 45°		114 - 60 45°		89 - 80 45°		114 - 80 45°		-		-	

### Verpackung

Karton \*30 x 20 x 40 cm (024) | 30 x 26 x 40 cm (032)

### Emballage

Carton \*30 x 20 x 40 cm (024) | 30 x 26 x 40 cm (032)

## elpak PVC Formteile | PVC pièces moulées



### Technische Eigenschaften | Données techniques

Material	Hart-PVC-Folie, hellgrau
Matériau	Feuille de PVC dur, gris clair
Brandkennziffer   Indice d'incendie	5.2
Brandverhaltensgruppe   Catégorie de réaction au feu	RF2
Anwendungstemperatur   Température d'utilisation	-20°C bis/jusqu'à +65°C
VKF/AEAI	26087

Weitere Angaben siehe Datenblatt / pour plus d'informations voir fiche technique

### PVCT-Abzweiger | Dérivation T PVC

VkGr neu 7300 | alt 620'000

Rohr/Tuyaux ø				Dämmschichtdicke/Epaisseur													
Hauptrohr Tuyau princ. mm	Abzw. rohr Tuyau dériv. mm	Hauptrohr Tuyau princ. Zoll	Abzw. rohr Tuyau dériv. Zoll	20 mm		30 mm		40 mm		50 mm		60 mm		80 mm		100 mm	
				Stk./Krt.	CHF/Stk.	Stk./Krt.	CHF/Stk.	Stk./Krt.	CHF/Stk.	Stk./Krt.	CHF/Stk.	Stk./Krt.	CHF/Stk.	Stk./Krt.	CHF/Stk.		
17	17	3/8	3/8	21	21 / 20	42	42 / 20	33	33 / 30	76	76 / 20	76	76 / 30	76	76 / 50	114	114 / 50
21	21	1/2	1/2	200		42	42 / 20	60	60 / 20	60	60 / 30	60	60 / 40	76	76 / 50	114	114 / 50
27	21	3/4	1/2	200		48	42 / 20	-		-		-		-		-	
27	27	3/4	3/4	200		48	48 / 20	48	48 / 30	48	48 / 40	89	89 / 30	89	89 / 50	114	114 / 60
33	21	1	1/2	200		-		-		-		-		-		-	
33	27	1	3/4	200		-		-		-		-		-		-	
33	33	1	1	200		100		76	76 / 20	76	76 / 30	76	76 / 40	114	114 / 40	114	114 / 60
42	21	1 1/4	1/2	200		60	42 / 20	-		-		-		-		-	
42	27	1 1/4	3/4	200		60	48 / 20	-		-		-		-		-	
42	33	1 1/4	1	200		-		-		-		-		-		-	
42	42	1 1/4	1 1/4	200		60	60 / 20	60	60 / 30	60	60 / 40	89	89 / 40	114	114 / 40	89	89 / 80
48	27	1 1/2	3/4	100		-		-		-		-		-		-	
48	33	1 1/2	1	100		-		-		-		-		-		-	
48	42	1 1/2	1 1/4	100		-		-		-		-		-		-	
48	48	1 1/2	1 1/2	100		100		100°		89	89 / 30	89	89 / 40	114	114 / 50	89	89 / 80
54	54					33	33 / 30	76	76 / 20	76	76 / 30	76	76 / 40	76	76 / 50	114	114 / 50
60	27	2	3/4	100		-		-		-		-		-		-	
60	33	2	1	100		-		-		-		-		-		-	
60	42	2	1 1/4	100		-		-		-		-		-		-	
60	48	2	1 1/2	100		-		-		-		-		-		-	
60	60	2	2	100°		100°		100°		76	76 / 40	76	76 / 50	114	114 / 50	139	139 / 60
67	67					48	48 / 30	48	48 / 40	89	89 / 30	89	89 / 40	89	89 / 50	114	114 / 60
76	76	2 1/2	2 1/2	100°		100°		50*		50*		114	114 / 40	114	114 / 60	114	114 / 80
89	89	3	3	48	48 / 40	50*		50*		50*		114	114 / 50	20'		-	
108	108	3 3/4	3 3/4	89	89 / 30	89	89 / 40	89	89 / 50	114	114 / 50	114	114 / 60	114	114 / 80	-	
114	114	4	4	76	76 / 40	76	76 / 50	20*		20*		20'		20'		-	
139	139	5	5	76	76 / 50	114	114 / 40	114	114 / 50	114	114 / 60	20'		-		-	
168	168	6	6	114	114 / 50	114	114 / 60	89	89 / 80	114	114 / 80	-		-		-	

### Verpackung

Karton 30 x 20 x 40 cm (024) | °30 x 26 x 40 cm (032)  
\*40 x 20 x 60 cm (048) | '40 x 30 x 60 cm (072)

### Emballage

Carton 30 x 20 x 40 cm (024) | °30 x 26 x 40 cm (032)  
\*40 x 20 x 60 cm (048) | '40 x 30 x 60 cm (072)

## PVC Rollen-Folie | PVC Feuilles en rouleau



### Technische Eigenschaften | Données techniques

Brandverhalten | Résistance au feu 5.3  
 Brandverhaltensgruppe | Catégorie de réaction au feu RF2  
 Temperaturbeständigkeit | Température d'utilisation -20 bis/jusqu'à +65°C  
 Farben | Couleurs grau, weiss, schwarz | gris, blanc, noir

### PVC Rollen-Folie, grau | PVC Feuilles en rouleau, gris

VkGr neu 7200 | alt 619'000

Dicke [my] Épaisseur [my]	Hülse Diamètre	Lfm Länge pro Hülse m1 Longueur par diamètre	Breite [m] Largeur [m]	m <sup>2</sup> Rolle m <sup>2</sup> Rouleau	CHF/m <sup>2</sup>
280	50	25	1.20	30	
280	76	25	1.20	30	
300	50	25	1.20	30	
300	76	25	1.20	30	

Menge/Palette 50 mm- Hülse = 45 Rollen  
 Menge/Palette 76 mm- Hülse = 35 Rollen

Quantité/Palette 50 mm-diamètre = 45 rouleau  
 Quantité/Palette 76 mm-diamètre = 35 rouleau

### EKAFOL/Isogenopak® PVC Rollen-Folie, grau | PVC Feuilles en rouleau, gris

VkGr neu 7200 | alt 619'000

Dicke [my] Épaisseur [my]	Hülse Diamètre	Lfm Länge pro Hülse m1 Longueur par diamètre	Breite [m] Largeur [m]	m <sup>2</sup> Rolle m <sup>2</sup> Rouleau	CHF/m <sup>2</sup>
300	45	25	1.20	30	
300	76	25	1.20	30	
350*	45	25	1.20	30	

Menge/Palette 45 mm-Hülse = 54 Rollen  
 Menge/Palette 76 mm-Hülse = 50 Rollen  
 \*weiss

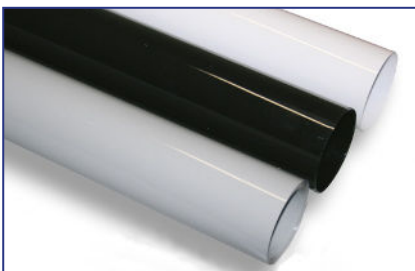
Quantité/Palette 45 mm-diamètre = 54 rouleau  
 Quantité/Palette 76 mm-diamètre = 50 rouleau  
 \*blanc

### PVC Recycling Rollen – Folie, schwarz | PVC feuilles en rouleau – recyclé, noir

VkGr neu 7200 | alt 619'000

Dicke [my] Épaisseur [my]	Hülse Diamètre	Lfm Länge pro Hülse m1 Longueur par diamètre	Breite [m] Largeur [m]	m <sup>2</sup> Rolle m <sup>2</sup> Rouleau	CHF/m <sup>2</sup>
280	45	25	1.20	30	

## EKAPLAST Folie, Rollenware, halogenfrei | feuilles, en rouleaux, sans halogènes



### Technische Eigenschaften | Données techniques

Brandverhaltensgruppe | Catégorie de réaction au feu B2 nach/selon DIN 4102  
 Temperaturbeständigkeit | Température d'utilisation -20 bis/jusqu'à +50°C  
 Farben | Couleurs grau, weiss, schwarz | gris, blanc, noir

### Folie halogenfrei, mit glänzender Oberfläche | Feuilles sans halogènes, avec surface brillante

VkGr neu 7200 | alt 619'000

Dicke [my] Épaisseur [my]	Hülse Manche	Rollenlänge [m] Longueur du rouleau [m]	Breite [m] Largeur [m]	m <sup>2</sup> Rolle m <sup>2</sup> Rouleau	CHF/m <sup>2</sup>
380 grau/gris	45	25	1.0	25	
350 weiss/blanc	45	25	1.0	25	
350 schwarz/noir	45	25	0.7	17.5	

## EKAMAT Grobkornbogen | Coudes en tôle martelée



### Technische Eigenschaften | Données techniques

Brandverhalten | Résistance au feu

nicht brennbar | incombustible

Schmelzpunkt | Point de fusion

650°C

Dicke | Epaisseur

0.2 mm

Material: Reinalufolie Grobkorn | Matériau: Feuille Alu ecroui

Weitere Angaben siehe Datenblatt / pour plus d'informations voir fiche technique

### Grobkornbogen 90° Typ S | Coudes 90° Type S

VkGr neu 7120 | alt 722'000

Rohr/Tuyau ø			Dämmschichtdicke/Epaisseur												
			20 mm		30 mm		40 mm		50 mm		60 mm				
mm	Zoll/Pouces Stahl/Acier	DN Inox	passender Grobkorn- bogen Coude en tôle martelée aproprié	CHF/Stk CHF/pce	VPE Cart.	passender Grobkorn- bogen Coude en tôle martelée aproprié	CHF/Stk CHF/pce	VPE Cart.	passender Grobkorn- bogen Coude en tôle martelée aproprié	CHF/Stk CHF/pce	VPE Cart.	passender Grobkorn- bogen Coude en tôle martelée aproprié	CHF/Stk CHF/pce	VPE Cart.	
17/18	3/8	10	12-20		100	33-20		100	42-30		50	60-30		50	-
21/22	1/2	15	18-20		100	18-30		50	60-20		50	60-30		50	-
27/28	3/4	20	22-20		100	22-30		50	22-40		40	42-40		40	-
33	1	25	28-20		100	28-30		50	28-40		40	48-40		40	-
42	1 1/4	32	18-30		50	60-20		50	60-30		50	33-50		40	48-50
48	1 1/2	40	22-30		50	22-40		40	42-40		40	42-50		30	60-50
54			-		-	28-40		40	48-40		40	76-40		25	-
57			-		-	60-30		50	33-50		40	48-50		30	-
60	2	50	60-20		50	60-30		50	33-50		40	48-50		30	60-60
64			22-40		40	42-40		40	42-50		30	-		-	-
76	2 1/2	65	28-40		40	48-40		40	48-50		30	76-50		20	76-60
89	3	80	-		-	42-50		30	60-50		25	89-50		20	89-60
114	4	100	-		-	76-50		20	89-50		20	89-60		20	-
133			-		-	-		-	89-60		20	-		-	-
168	6	150	-		-	-		-	-		-	-		-	-

**HINWEIS:** für PIR-BOGEN gültig.

Für alle anderen Dämmstoffe, siehe Regisol Preisliste Seite Kapitel 7.

**Remarque:** valable pour PIR-BOGEN

Pour tous les autres matériaux d'isolation, voir la liste des prix Regisol voir chapitre 7.

### Lesebeispiel:

PIR Bogen 42/30 = Grobkorn-Bogen 60-20

### Exemple, explication:

PIR Coude 42/30 = 60-20 Coude en tôle martelée



### Grobkornbogen 45° | Coudes 45°

VkGr neu 7120 | alt 722'000

*Gesamt-ø ø total	Anwendungsbeispiel Exemple d'utilisation	CHF/Stk CHF/pce	VPE Cart.
62	21-20		100
72	33-20		100
82	42-20 / 21-30		50
95	33-30 / 54-20		50
102	42-30 / 60-20 / 17/21-40		50
108	48-30 / 67-20 / 27-40		50
115	35-40 / 76-20 / 54-30		50
122	42-40 / 60-30 / 17/21-50		50
128	48-40 / 89-20 / 67-30 / 27-50		50
141	62-40 / 21-60		50
154	76-40 / 114-20 / 54-50 / 33-60		25
167	89-40 / 67-50 / 48-60		25
184	60-60 / 76-50		20
193	114-40		25
258	159-50		20

\* ø inkl. Dämmung

\* ø incl. d'isolation



## EKAMAT T-Abzweiger Grobkorn | Dérivation T en tôle martelée



### Technische Eigenschaften | Données techniques

Material | Matériau

Reinalufolie grobkorn | Feuille ALU écroui

Brandverhalten | Résistance au feu

RF1

Dicke | Epaisseur

0.2 mm

Schmelzpunkt | Point de fusion

bis ca./jusqu'à env. +650°C

Weitere Angaben siehe Datenblatt / pour plus d'informations voir fiche technique

### Grobkorn T-Abzweiger | Dérivation en tôle martelée

VkGr neu 7125 | alt 724'000

Rohr/Tuyau ø				Dämmschichtdicke/Epaisseur								
Hauptrohr Tuyau princ. mm	Abzw. rohr Tuyau dériv. mm	Hauptrohr Tuyau princ. Zoll	Abzw. rohr Tuyau dériv. Zoll	20 mm			30 mm			40 mm		
				*Rohr ø Total	Stk./Krt.	CHF/Stk.	*Rohr ø Total	Stk./Krt.	CHF/Stk.	*Rohr ø Total	Stk./Krt.	CHF/Stk.
17/18	17/18	3/8	3/8	58	100		81	21 - 21/30		104	42 - 42/30	
21/22	21/22	1/2	1/2	62	100		81	50		104	42 - 42/30	
27/28	27/28	3/4	3/4	68	100		87	50		108	48 - 48/30	
33	33	1	1	75	100		95	50		-	-	
42	42	1 1/4	1 1/4	81	21 - 21/30		104	50		-	-	
48	48	1 1/2	1 1/2	87	27 - 27/30		108	50		-	-	
54	54			95	33 - 33/30		-	-		-	-	
60	60	2	2	104	42 - 42/30		-	-		-	-	

### Verpackung

Karton 40 x 24 x 45 cm (044)

\* ø inkl. Dämmung

### Emballage

Carton 40 x 24 x 45 cm (044)

\* ø incl. d'isolation

## EKAMAT Grobkorn Ummantelungen | Manteaux en tôle martelée

ALU Grobkorn-Rollenfolie | Feuille en rouleau tôle martelée ALU



### Technische Eigenschaften | Données techniques

Brandverhalten | Résistance au feu

nicht brennbar | incombustible

Schmelzpunkt | Point de fusion

650°C

Länge | Longueur

1'000 mm

Dicke | Épaisseur

0.2 mm

Überlappung enthalten | Y compris les chevauchements

Weitere Angaben siehe Datenblatt / pour plus d'informations voir fiche technique

VkGr neu 7130 | alt 723'000

Rollen-Breite [mm] Largeur du Rouleau [mm]	Länge/Rolle [m] Longueur/Rouleau [m]	VPE Rollen/ Palette Rouleau/ Palette]	CHF/m <sup>2</sup>
1'000	25	57	

### ALU Grobkorn Zuschnitte | Tôle martelée découpée

VkGr neu 7130 | alt 723'000

Rohr/Tuyaux Ø mm	Dämmschichtdicke/Épaisseur											
	20 mm		30 mm		40 mm		50 mm		60 mm		80 mm	
	CHF/Stk CHF/pce	Umfang Circonf.	CHF/Stk CHF/pce	Umfang Circonf.	CHF/Stk CHF/pce	Umfang Circonf.	CHF/Stk CHF/pce	Umfang Circonf.	CHF/Stk CHF/pce	Umfang Circonf.	CHF/Stk CHF/pce	Umfang Circonf.
17/18		210		280		340		400		460		590
21/22		220		290		350		410		480		600
27/28		240		310		370		430		500		620
33		260		330		390		450		510		640
38		270		330		390		460		520		650
42		290		350		420		480		540		670
44		300		360		420		480		550		-
48		310		370		440		500		560		690
54		330		390		450		520		580		-
57		340		400		460		530		590		720
60		350		410		470		540		600		720
64		360		420		490		550		610		740
70		380		440		500		570		630		760
76		400		460		530		590		650		780
83		420		480		550		610		670		800
89		440		500		570		630		690		820
102		480		540		610		670		730		860
108		500		560		630		690		750		880
114		520		580		650		710		770		900
121		540		600		660		730		790		920
127		560		620		690		750		810		940
133		580		640		700		770		830		960
159		660		720		790		850		910		1050