

2 ELASTOMER (FEF) UND PE-PRODUKTE ELASTOMER (FEF) ET PRODUITS PE 2.2–2.26

EUROBATEX.....	2.2–2.4
EUROBATEX HF (HF = halogenfree).....	2.5–2.7
EUROBATEX SC (SC = smoke control) >>NEW<<	2.9
ArmaFlex LS (wird ersetzt mit SE).....	2.10–2.11
ArmaFlex SE (coming soon).....	2.12–2.13
NH/ArmaFlex halogenfrei sans halogène	2.14–2.15
ArmaFlex Ultima	2.16–2.17
AF/ArmaFlex Evo	2.20–2.23
Arma-Chek Silver AF	2.24
Tubolit	2.25–2.26
GEBERIT Dämmschlauch PE Gain isolant en PE	2.28

ELASTOMERE FORMTEILE | PIÈCES MOULÉES

ISOLCUT EUROBATEX.....	9.2
ISOLCUT EUROBATEX HF (HF = halogenfree)	9.3
ISOLCUT ArmaFlex LS (wird mit SE ersetzt)	9.4
ISOLCUT NH/ArmaFlex.....	9.5
Formulare für Bestellungen und Offerten	
Formulaire pur commandes et offres	9.6–9.9
Wasserstrahzuschnitte und Laser	
Découpes au jet d'eau et laser	9.10–9.11



Technische Eigenschaften | Données techniques

Brandverhalten | Résistance au feu (auch | aussi open tubes*) B_L-s2,d0
 Brandverhaltensgruppe | Catégorie de réaction au feu RF2
 Wärmeleitfähigkeit | Conductivité thermique bei/à 40°C ≤ 0.037
 Anwendungstemperatur | Température d'utilisation -45°C bis/jusqu'à +110°C
 Wasserdampf-Diffusionswiderstand | Résistance à la diffusion de vapeur d'eau: 6–19 mm μ ≥ 10'000
 25–40 mm μ ≥ 7'000
 Leistungserklärung Nr. | No. de la déclaration de performance 01/20200807
 VKF/AEAI (6–60 mm Schläuche | Tubes) 30444

Schläuche Länge 2.0 m, schwarz | Tubes Longueur 2.0 m, noir

VkGr 2400

Rohr/Tuyaux Ø		Dämmschichtdicke/Épaisseur de l'isolation									
		9 mm		13 mm		19 mm		25 mm		32 mm	
mm	Zoll Pouces	CHF/m	m/Karton m/Cartron	CHF/m	m/Karton m/Cartron	CHF/m	m/Karton m/Cartron	CHF/m	m/Karton m/Cartron	CHF/m	m/Karton m/Cartron
6			352		-		-		-		-
8			300		-		-		-		-
10			266		172		98		-		-
12			234		162		88		-		-
15	¼		192		136		78		50		-
18	⅜		166		118		72		50		32
22			136		98		64		42		32
25	½		108		80		-		-		-
28	¾		98		78		48		40		24
35	1		76		58		44		32		24
38			66		50		32		-		-
42	1½		60		48		40		26		20
48	1½		50		40		32		22		18
54			46		34		32		22		14
60	2		46		32		28		18		14
64			46		30		24		18		14
70			40		26		20		18		10
76	2½		40		26		20		16		10
89	3		36		24		16		12		10
108			-		16		16		10		8
114	4		22		16		14		10		8
127			-		12		10		6		6
133			-		12		8		6		6
140			-		12		8		4		6

Rohre mit grossem Durchmesser open tubes* | Tubes de grand diamètre open tubes*

VkGr 2401

Dicke [mm] Épaisseur [mm]	Länge [m] Longueur [m]	Breite [m] Largeur [m]	VPE m ² /Karton m ² /Cartron	CHF/m ²
10	10	0.953	9.53	
13	8	0.953	7.62	
19	6	0.953	5.71	
25	4	0.953	3.81	
32	3	0.953	2.85	

Brandverhalten

Open tubes*, für lineare Rohrapplikationen bis ≤ 300 mm Aussendurchmesser (Rohr und Dämmung): B_L-s2,d0; RF2
 Platte: B-s3,d0; RF2 cr

Resistance au feu

Open tubes*, valable sur les applications linéaires jusqu'à ≤ 300 mm d'un diamètre extérieur du tuyau (tubes et isolations): B_L-s2,d0; RF2
 Plaques: B-s3,d0; RF2 cr

EUROBATEX



Technische Eigenschaften | Données techniques

Brandverhalten | Résistance au feu B₁-s2,d0
 Brandverhaltensgruppe | Catégorie de réaction au feu RF2
 Wärmeleitfähigkeit | Conductivité thermique bei/à 40°C ≤ 0.037
 Anwendungstemperatur | Température d'utilisation -45°C bis/jusqu'à +110°C
 Wasserdampf-Diffusionswiderstand | Résistance à la diffusion de vapeur d'eau: 6–19 mm μ ≥ 10'000
25–40 mm μ ≥ 7'000
 Leistungserklärung Nr. | No. de la déclaration de performance 01/20200807
 VKF/AEAI (6–60 mm Schläuche | Tubes) 30444

Schläuche selbstklebend Länge 2.0 m, schwarz | Tubes self-adhésives Longueur 2.0 m, noir

VkGr 2400

Rohr/Tuyaux Ø		Dämmschichtdicke/Épaisseur de l'isolation							
		9 mm		13 mm		19 mm		25 mm	
mm	Zoll Pouces	CHF/m	m/Karton m/Cartron	CHF/m	m/Karton m/Cartron	CHF/m	m/Karton m/Cartron	CHF/m	m/Karton m/Cartron
12			234		162		-		-
15	¼		192		136		78		-
18	⅜		166		118		72		50
22			136		98		64		42
28	¾		98		78		48		40
35	1		76		58		44		32
42	1½		60		48		40		26
48	1½		50		40		32		22
54			46		34		32		22
60	2		46		32		28		18
76	2½		40		26		20		16
89	3		36		24		16		12

Eigenschaften

Langfristiger Schutz vor Wasserdampfdiffusion, staub- und faserfreies Material, geringe Raumdichte. Selbstklebende (SK) Dämmschläuche auf Anfrage erhältlich.

Anwendung

Dämmung und Schutz von Rohren, Lüftungen und Behälter für Thermische Isolierung und Verhinderung von Tauwasserbildung für Kühlsysteme-Klimaanlagen in Gewerbe, Öffentliche Gebäude sowie Flughäfen, Spitäler, Industrie.

Verpackung

Schläuche Karton: 2100 x 390 x 330 mm
 Open tubes Karton: 1070 x 410 x 410 mm

Haltbarkeit

Selbstklebende Schläuche, Platten und Tape sind 12 Monate haltbar

Caractéristiques particulières

Protection contre la diffusion de vapeur à long terme. Matériau exempt de poussières et fibres. Faible quantité de fumée acide en cas d'incendie.

Applications

Isolation et protection des tuyaux et canaux de ventilation. Certifié conforme pour l'utilisation dans des environnements marins, bâtiments spéciaux, installations de climatisation /réfrigération, conduites d'air, aéroports et hôpitaux.

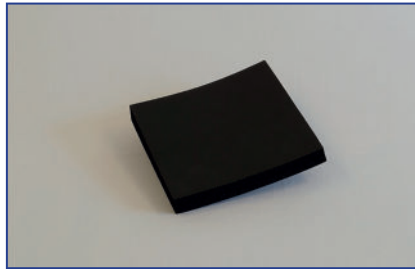
Emballage

Tubes cartons: 2100 x 390 x 330 mm
 Open tubes cartons: 1070 x 410 x 410 mm

Delai de péremption

Tubes et rubans auto-adhésifs ont une durabilité de 12 mois

EUROBATEX



Technische Eigenschaften | Données techniques

Brandverhalten Résistance au feu	B-s3,d0
Brandverhaltensgruppe Catégorie de réaction au feu	RF2 cr
Wärmeleitfähigkeit Conductivité thermique	bei/à 40°C ≤ 0.038
Anwendungstemperatur Température d'utilisation	-45°C bis/jusqu'à +110°C
Wasserdampf-Diffusionswiderstand Résistance à la diffusion de vapeur d'eau:	6–25 mm μ ≥ 10'000
	32–60 mm μ ≥ 7'000
Leistungserklärung Nr. No. de la déclaration de performance	01/20200807
VKF/AEAI (6–50 mm)	30448

Platten endlos Breite 1.0 m, schwarz | Plaques en rouleaux largeur 1.0 m, noir

VkGr 2401

Dicke [mm] Epaisseur [mm]	Länge [m] Longueur [m]	Breite [m] Largeur [m]	VPE m ² /Karton m ² /Carton	CHF/m ²
10	10	1.00	10.00	
13	8	1.00	8.00	
19	6	1.00	6.00	
25	4	1.00	4.00	
32	3	1.00	3.00	

Platten endlos, selbstklebend, schwarz | Plaque en rouleaux auto-adhésif, noir

VkGr neu 2401

Dicke [mm] Epaisseur [mm]	Länge [m] Longueur [m]	Breite [m] Largeur [m]	VPE m ² /Karton m ² /Carton	CHF/m ²
10	10	1.00	10	
13	8	1.00	8	
19	6	1.00	6	
25	4	1.00	4	
32	3	1.00	3	

Eigenschaften

Bietet langfristigen Schutz vor Wasserdampfdiffusion, staub- und faserfreies Material, geringe Raumdichte. Schläuche selbstklebend (SK) Dämmschläuche auf Anfrage erhältlich.

Anwendung

Dämmung und Schutz von Rohren, Lüftungen und Behälter für Thermische Isolierung und Verhinderung von Tauwasserbildung für Kühlsysteme-Klimaanlagen in Gewerbe, Öffentliche Gebäude sowie Flughäfen, Spitäler, Industrie.

Brandverhalten

Open tubes, für lineare Rohrapplikationen bis ≤ 300 mm Aussendurchmesser (Rohr und Dämmung): B_L-s2,d0; RF2
Platte: B-s3,d0; RF2 cr

Verpackung

Karton: 1070 x 410 x 410 mm

Haltbarkeit

Selbstklebende Schläuche, Platten und Tape sind 12 Monate haltbar

Verarbeitungshinweis

Rohrleitungen mit Platten dämmen, bitte Montageanleitung beachten

Caractéristiques particulières

Protection contre la diffusion de vapeur à long terme. Matériau exempt de poussières et fibres. Faible quantité de fumée acide en cas d'incendie.

Applications

Isolation et protection des tuyaux et canaux de ventilation. Certifié conforme pour l'utilisation dans des environnements marins, bâtiments spéciaux, installations de climatisation / réfrigération, conduites d'air, aéroports et hôpitaux.

Resistance au feu

Open tubes, valable sur les applications linéaires jusqu'au ≤ 300 mm d'un diamètre extérieur du tuyau (tubes et isolations): B_L-s2,d0; RF2
Plaques: B-s3,d0; RF2 cr

Emballage

Cartons 1070 x 410 x 410 mm

Delai de péremption

Tubes, plaques et rubans auto-adhésifs ont une durabilité de 12 mois

Remarque d'utilisation

Prière de consulter les directives de montage pour une isolation des conduites avec des plaques.

EUROBATEX HF (HF = halogenfree)



Technische Eigenschaften | Données techniques

Brandverhalten | Résistance au feu (auch | aussi open tubes*) D_L-s2,d0
 Brandverhaltensgruppe | Catégorie de réaction au feu RF3
 Wärmeleitfähigkeit | Conductivité thermique bei/à 40°C ≤ 0.040
 Anwendungstemperatur | Température d'utilisation -45°C bis/jusqu'à +130°C
 Wasserdampf-Diffusionswiderstand | Résistance à la diffusion de vapeur d'eau: μ ≥ 2'000
 Leistungserklärung Nr. | No. de la déclaration de performance 03/20180903
 VKF/AEAI (6–32 mm) 30425

Schläuche Länge 2.0 m, schwarz | Tubes Longueur 2.0 m, noir

VkGr 2420

Rohr/Tuyaux Ø		Dämmschichtdicke/Épaisseur de l'isolation							
		13 mm		19 mm		25 mm		32 mm	
mm	Zoll Pouces	CHF/m	m/Karton m/Cartron	CHF/m	m/Karton m/Cartron	CHF/m	m/Karton m/Cartron	CHF/m	m/Karton m/Cartron
10			172		98		-		-
12			162		88		-		-
15	1/4		136		78		-		-
18	3/8		118		72		50		32
22	1/2		98		64		42		32
28	3/4		78		48		40		24
35	1		58		40		32		24
42	1 1/4		48		40		26		18
48	1 1/2		40		32		22		18
54			34		32		22		14
60	2		32		28		18		14
76	2 1/2		26		20		16		10
89	3		24		16		12		10
108			16		16		12		8
114	4		16		14		8		8
125			-		10		6		6
133			-		8		6		6
140			-		8		4		6

Rohre mit grossem Durchmesser open tubes* | Tubes de grand diamètre open tubes*

VkGr 2421

Dicke [mm] Épaisseur [mm]	Länge [m] Longueur [m]	Breite [m] Largeur [m]	VPE m ² /Karton m ² /Cartron	CHF/m ²
13	8	0.953	7.62	
19	6	0.953	5.71	
25	4	0.953	3.81	
32	3	0.953	2.85	

Brandverhalten: Euroklasse D_L-s2,d0; gilt nur für lineare Rohrapplikationen bis ≤ 300 mm Aussendurchmesser (Rohr und Dämmung)

Résistance au feu: Euroclass D_L-s2,d0; valable que lorsqu'il est installé sur les applications linéaires jusqu'au ≤ 300 mm (tubes et isolations)

Brandverhalten

Open tubes*, für lineare Rohrapplikationen bis ≤ 300 mm Aussendurchmesser (Rohr und Dämmung): D_L-s2,d0; RF3
 Platte 6 mm – 25 mm: D-s3,d0; RF3 cr
 Platte 32 mm: E; RF3 cr

Resistance au feu

Open tubes*, valable sur les applications linéaires jusqu'au ≤ 300 mm d'un diamètre extérieur du tuyau (tubes et isolations): D_L-s2,d0; RF3
 Plaques en rouleaux de 6 mm – 25 mm: D-s3,d0; RF3 cr
 Plaques en rouleaux de 32 mm: E; RF3 cr

Verpackung

Schläuche Karton: 2100 x 390 x 330 mm
 Open tubes Karton: 1070 x 410 x 410 mm

Emballage

Tubes cartons: 2100 x 390 x 330 mm
 Open tubes cartons: 1070 x 410 x 410 mm

EUROBATEX HF (HF = halogenfree)



Technische Eigenschaften | Données techniques

Brandverhalten | Résistance au feu D_L-s2,d0
 Brandverhaltensgruppe | Catégorie de réaction au feu RF3
 Wärmeleitfähigkeit | Conductivité thermique bei/à 40°C ≤ 0.040
 Anwendungstemperatur | Température d'utilisation -45°C bis/jusqu'à +130°C
 Wasserdampf-Diffusionswiderstand | Résistance à la diffusion de vapeur d'eau: μ ≥ 2'000
 Leistungserklärung Nr. | No. de la déclaration de performance 03/20200807
 VKF/AEAI (Schläuche | Tubes 6–32 mm) 30425

Schläuche selbstklebend Länge 2.0 m, schwarz | Tubes self-adhésives Longueur 2.0 m, noir

VkGr 2420

Rohr/Tuyaux Ø		Dämmschichtdicke/Épaisseur de l'isolation									
		9 mm		13 mm		19 mm		25 mm		32 mm	
mm	Zoll Pouces	CHF/m	m/Karton m/Carton	CHF/m	m/Karton m/Carton	CHF/m	m/Karton m/Carton			CHF/m	m/Karton m/Carton
10			266		-		-		-		-
12			234		162		-		-		-
15	1/4		192		136		78		-		-
18	3/8		166		118		72		50		32
22	1/2		136		98		64		42		32
28	3/4		98		78		48		40		24
35	1		76		58		40		32		24
42	1 1/4		60		48		40		26		18
48	1 1/2		90		40		32		22		18
54			-		34		32		22		14
60	2		-		32		28		18		14
76	2 1/2		-		26		20		16		10
89	3		-		24		16		12		10
114	4		-		-		14		8		8

Eigenschaften

Bietet langfristigen Schutz von Wasserdampfdiffusion, erfüllt MINERGIE ECO Vorgaben, staub- und faserfreies Material, geringe Rauchdichte. Schläuche selbstklebend (sk) sind auf Anfrage erhältlich.

Anwendung

Dämmung und Schutz von Rohren, Lüftungen und Behälter für Thermische Isolierung und Verhinderung von Tauwasserbildung für Kühlsysteme-Klimaanlagen in Gewerbe, Öffentliche Gebäude sowie Flughäfen, Spitäler, Industrie, Schiff und Schienenfahrzeuge.

Verpackung

Karton: 2100 x 390 x 330 mm

Haltbarkeit

Selbstklebende Schläuche, Platten und Tape sind 12 Monate haltbar

Caractéristiques particulières

Protection contre la diffusion de vapeur à long terme. Matériau exempt de poussières et fibres. Répond aux exigences MINERGIE ECO. Faible quantité de fumée acide en cas d'incendie.

Applications

Isolation et protection des tuyaux et canaux de ventilation. Certifié conforme pour l'utilisation dans des environnements marins, bâtiments spéciaux, installations de climatisation /réfrigération, conduites d'air, aéroports, hôpitaux et industrie ferroviaire.

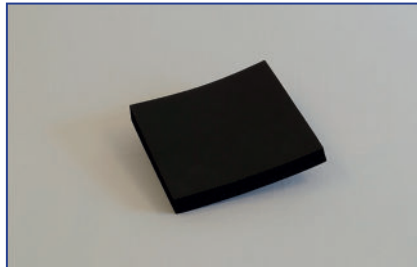
Emballage:

Cartons 2100 x 390 x 330 mm

Durabilité

Tubes et rubans auto-adhésifs ont une durabilité de 12 mois

EUROBATEX HF (HF = halogenfree)



Technische Eigenschaften | Données techniques

Brandverhalten Résistance au feu	D-s3,d0/E
Brandverhaltensgruppe Catégorie de réaction au feu	RF3 cr
Wärmeleitfähigkeit Conductivité thermique	bei/à 40°C ≤ 0.040
Anwendungstemperatur Température d'utilisation	-45°C bis/jusqu'à +130°C
Wasserdampf-Diffusionswiderstand Résistance à la diffusion de vapeur d'eau:	μ ≥ 2'000
Leistungserklärung Nr. No. de la déclaration de performance	03/20180903
VKF/AEAI (6–25 mm)	30443
VKF/AEAI (32 mm)	30446

Platten endlos Breite 1.0 m, schwarz | Plaques en rouleaux largeur 1.0 m, noir

VkGr 2421

Dicke [mm] Epaisseur [mm]	Länge [m] Longueur [m]	Breite [m] Largeur [m]	VPE m ² /Karton m ² /Carton	CHF/m ²
6	15	1.00	15.00	
10	10	1.00	10.00	
13	8	1.00	8.00	
19	6	1.00	6.00	
25	4	1.00	4.00	
32	3	1.00	3.00	

Platten endlos selbstklebend, schwarz | Plaques en rouleaux auto-adhésif, noir

VkGr 2421

Dicke [mm] Epaisseur [mm]	Länge [m] Longueur [m]	Breite [m] Largeur [m]	VPE m ² /Karton m ² /Carton	CHF/m ²
13	8	1.00	8.00	
19	6	1.00	6.00	
25	4	1.00	4.00	
32	3	1.00	3.00	

Eigenschaften

Bietet langfristigen Schutz von Wasserdampfdiffusion, erfüllt MINERGIE ECO Vorgaben, staub- und faserfreies Material, geringe Raumdichte. Schläuche selbstklebend (sk) sind auf Anfrage erhältlich.

Anwendung

Dämmung und Schutz von Rohren, Lüftungen und Behälter für Thermische Isolierung und Verhinderung von Tauwasserbildung für Kühlsysteme-Klimaanlagen in Gewerbe, Öffentliche Gebäude sowie Flughäfen, Spitäler, Industrie, Schiff und Schienenfahrzeuge.

Brandverhalten

Open tubes (Platten bis Rohrdurchmesser ≤ 300 mm): D_L -s2,d0; RF3
 Platte 6 mm – 25 mm: D -s3,d0; RF3 cr
 Platte 32 mm: E; RF3 cr

Verpackung

Karton: 1070 x 410 x 410 mm

Haltbarkeit

Selbstklebende Schläuche, Platten und Tape sind 12 Monate haltbar

Verarbeitungshinweis

Rohrleitungen mit Platten dämmen, bitte Montageanleitung beachten

Caractéristiques particulières

Protection contre la diffusion de vapeur à long terme. Matériau exempt de poussières et fibres. Répond aux exigences MINERGIE ECO. Faible quantité de fumée acide en cas d'incendie.

Applications

Isolation et protection des tuyaux et canaux de ventilation. Certifié conforme pour l'utilisation dans des environnements marins, bâtiments spéciaux, installations de climatisation / réfrigération, conduites d'air, aéroports, hôpitaux et industrie ferroviaire.

Resistance au feu

Open tubes (Plaques en rouleaux jusqu'à un diamètre extérieur du tuyau ≤ 300 mm): D_L -s2,d0; RF3
 Plaques en rouleaux de 6 mm – 25 mm: D -s3,d0; RF3 cr
 Plaques en rouleaux de 32 mm: E; RF3 cr

Emballage

Cartons 1070 x 410 x 410 mm

Durabilité

Tubes, plaques et bandes peuvent être conservés pendant 12 mois.

Remarque d'utilisation

Prière de consulter les directives de montage pour une isolation des conduites avec des plaques.



Certificato numero / Certificate number **0497/CPR/6801**

CERTIFICATO DI COSTANZA DELLA PRESTAZIONE
CERTIFICATE OF CONSTANCY OF PERFORMANCE

In conformità al Regolamento (UE) n. 305/2011 del Parlamento Europeo e del Consiglio del 9 marzo 2011 (Regolamento Prodotti da Costruzione o CPR), questo certificato si applica al prodotto da costruzione
 In compliance with Regulation (EU) n. 305/2011 of the European Parliament and of the Council of 9 March 2011 (the Construction Products Regulation or CPR), this certificate applies to the construction product

Isolante termico elastomerico (FEF) in lastra
Flexible elastomeric foam (FEF) sheet
Mod. EUROBATEX SC

immesso sul mercato sotto il nome o marchio commerciale di / placed on the market under the name or trade mark of

UNION FOAM S.p.A.

Via Manzoni, 43 - 20121 MILANO (MI) - ITALY

e fabbricato nello stabilimento di produzione / and produced in the manufacturing plant

Via dell'Industria, 11 - 20882 BELLUSCO (MB) - ITALY

Questo certificato attesta che tutte le disposizioni riguardanti la valutazione e la verifica della costanza della prestazione descritta nell'allegato ZA della norma

This certificate attests that all provisions concerning the assessment and verification of constancy of performance described in Annex ZA of the standard

EN 14304:2009+A1:2013

nell'ambito del sistema 1 per la prestazione indicata in questo certificato sono applicate e che il controllo di produzione in fabbrica condotto dal fabbricante è valutato per assicurare la

under system 1 for the performance set out in this certificate are applied and that the factory production control conducted by the manufacturer is assessed to ensure the

costanza della prestazione del Prodotto da costruzione.
constancy of performance of the construction product.

Questo certificato è stato emesso per la prima volta il **20/07/2021** e ha validità sino a che la norma armonizzata, il prodotto da costruzione, i metodi di AVCP o le condizioni di produzione nello stabilimento non siano modificate in modo significativo, a meno che non sia sospeso o ritirato dall'organismo di certificazione di prodotto notificato.

This certificate was first issued on **20/07/2021** and will remain valid as long as neither the harmonized standard, the construction product, the AVCP methods nor the manufacturing conditions in the plant are modified significantly, unless suspended or withdrawn by the notified product certification body.



Bollate, 20/07/2021
 Rev.0

Ing. P. Fumagalli
 B.A. Prodotto/Product

0497

GQ002 REV.00

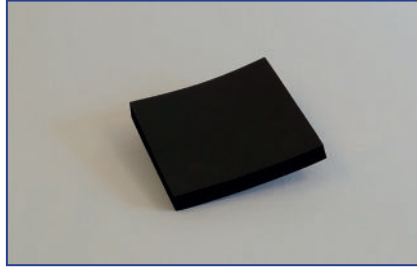
pag. 1 / 2

CSI S.p.A. A SOCIO UNICO
 SOGGETTA AD ATTIVITÀ DI DIREZIONE E
 COORDINAMENTO DI IMQ GROUP S.R.L.

REA MI 1466310
 R.I./C.F./P.I. 11360160151
 Cap. Soc. € 1.040.000

Sede legale
 Italia | 20030 Senago (MI) | Cascina Traversagna 21
 direzione-csi@legalmail.it | info@csi-spa.com | www.csi-spa.com

EUROBATEX SC (SC = smoke control)



Technische Eigenschaften | Données techniques

Brandverhalten Résistance au feu	B-s2,d0
Brandverhaltensgruppe Catégorie de réaction au feu	RF2
Wärmeleitfähigkeit Conductivité thermique	bei/à 40°C ≤ 0.041
Anwendungstemperatur Température d'utilisation	-45°C bis/jusqu'à +110°C
Wasserdampf-Diffusionswiderstand Résistance à la diffusion de vapeur d'eau:	NPD
Leistungserklärung Nr. No. de la déclaration de performance	35/20220202
VKF/AEAI	31979

Platten endlos Breite 1.0 m, schwarz | Plaques en rouleaux largeur 1.0 m, noir

VkGr 2410

Dicke [mm] Epaisseur [mm]	Länge [m] Longueur [m]	Breite [m] Largeur [m]	VPE m ² /Karton m ² /Carton	CHF/m ²
19	6	1.00	6.00	
25	4	1.00	4.00	
32	3	1.00	3.00	

Platten endlos, selbstklebend, schwarz | Plaque en rouleaux auto-adhésif, noir

VkGr 2410

Dicke [mm] Epaisseur [mm]	Länge [m] Longueur [m]	Breite [m] Largeur [m]	VPE m ² /Karton m ² /Carton	CHF/m ²
19	6	1.00	6	
25	4	1.00	4	
32	3	1.00	3	

Anwendung

Dämmung und Schutz von Rohren, Lüftungen und Behälter für Thermische Isolierung und Verhinderung von Tauwasserbildung für Kühlsysteme-Klimaanlagen in Gewerbe, Öffentliche Gebäude sowie Flughäfen, Spitäler, Industrie.

Brandverhalten

B-s2,d0

Verwendung als Variante für EUROBATEX (und EUROBATEX HF) mit folgendem Brandverhalten: Open tubes, für lineare Rohrapplikationen bis ≤ 300 mm Aussendurchmesser (Rohr und Dämmung): B_L-s2,d0; RF2

Verpackung

Karton: 400 x 400 x 105 mm

Haltbarkeit

Selbstklebende Schläuche, Platten und Tape sind 12 Monate haltbar

Verarbeitungshinweis

Rohrleitungen mit Platten dämmen, bitte Montageanleitung beachten

Applications

Isolation et protection des tuyaux et canaux de ventilation. Certifié conforme pour l'utilisation dans des environnements marins, bâtiments spéciaux, installations de climatisation / réfrigération, conduites d'air, aéroports et hôpitaux.

Resistance au feu

B-s2,d0

Utilisation en variante pour EUROBATEX (et EUROBATEX HF) avec la résistance au feu suivant: Open tubes, valable sur les applications linéaires jusqu'au ≤ 300 mm d'un diamètre extérieur du tuyau (tubes et isolations): B_L-s2,d0; RF2

Emballage

Cartons 400 x 400 x 105 mm

Delai de péremption

Tubes, plaques et rubans auto-adhésifs ont une durabilité de 12 mois

Remarque d'utilisation

Prière de consulter les directives de montage pour une isolation des conduites avec des plaques.

ArmaFlex LS



Technische Eigenschaften | Données techniques

Brandverhalten | Résistance au feu B₁-s2,d0
 Brandverhaltensgruppe | Catégorie de réaction au feu RF2
 Wärmeleitfähigkeit | Conductivité thermique $\leq \lambda_D$ W/mK 0.037
 Anwendungstemperatur | Température d'utilisation -50°C bis/jusqu'à +110°C
 Wasserdampf-Diffusionswiderstand | Résistance à la diffusion de vapeur d'eau: $\mu \geq 7'000$
 Leistungserklärung Nr. | No. de la déclaration de performance
 9–32 mm Schläuche | Tubes 0552-CPR-2016-066

Schläuche, Länge 2.0 m, schwarz | Tubes, longueur 2.0 m, noir

VkGr 2110

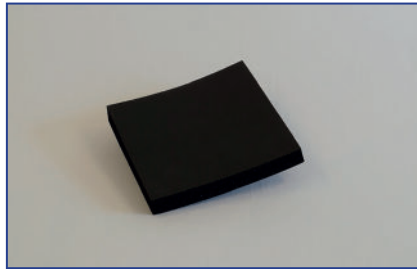
Rohr/Tuyaux max. aussen max extérieur ø mm	Dämmschichtdicke/Épaisseur de l'isolation									
	9 mm		13 mm		19 mm		25 mm		32 mm	
	m/Kt. m/Crt.	CHF/m	m/Kt. m/Crt.	CHF/m	m/Kt. m/Crt.	CHF/m	m/Kt. m/Crt.	CHF/m	m/Kt. m/Crt.	CHF/m
6	272		180		-		-		-	
8	252		-		-		-		-	
10	240		164		92		60		-	
12	210		148		84		54		32	
15	184		116		72		48		32	
18	156		100		60		40		32	
20	132		100		58		-		24	
22	132		96		56		40		24	
25	84		84		50		-		24	
28	80		76		48		36		24	
30	76		68		-		30		-	
32	72		60		36		-		18	
35	64		60		36		24		18	
40	60		50		32		-		18	
42	60		50		32		24		18	
48	40		42		28		20		18	
50	40		38		24		-		12	
54	40		38		24		18		12	
60	36		32		24		18		10	
64	32		30		20		16		10	
70	28		28		18		-		10	
76	28		28		18		12		10	
80	24		20		16		-		8	
89	24		20		16		12		10	
102	20		20		16		10		10	
108	20		20		16		10		6	
114	20		20		14		10		8	

Schläuche selbstklebend, Länge 2.0 m schwarz | Tubes, auto-adhésives, longueur 2.0 m noir

VkGr 2110

Rohr/Tuyaux max. aussen max extérieur ø mm	Dämmschichtdicke/Épaisseur de l'isolation							
	9 mm		13 mm		19 mm		25 mm	
	m/Kt. m/Crt.	CHF/m	m/Kt. m/Crt.	CHF/m	m/Kt. m/Crt.	CHF/m	m/Kt. m/Crt.	CHF/m
12	210		148		-		-	
15	184		116		72		-	
18	156		100		60		40	
22	132		96		56		40	
28	80		76		48		36	
35	64		60		36		24	
42	60		50		32		24	
48	40		42		28		20	
54	40		38		24		18	
60	36		32		24		18	
76	-		-		-		12	
89	-		20		16		12	

ArmaFlex LS



Technische Eigenschaften | Données techniques

Brandverhalten | Résistance au feu B-s2,d0
 Brandverhaltensgruppe | Catégorie de réaction au feu RF2
 Wärmeleitfähigkeit | Conductivité thermique $\leq \lambda_D$ W/mK 0.037
 Anwendungstemperatur | Température d'utilisation -50°C bis/jusqu'à +110°C
 Wasserdampf-Diffusionswiderstand | Résistance à la diffusion de vapeur d'eau: $\mu \geq 7'000$
 Leistungserklärung Nr. | No. de la déclaration de performance 0551-CPR-2016-066
 3–32 mm Platten | Plaques 30413
 VKF/AEAI (25–32 mm Platten | Plaques)

Platten endlos, Breite 1.0 m, schwarz | Plaques en rouleaux, largeur 1.0 m, noir

VkGr 2111

DSD [mm] Ep. l'isolant [mm]	Länge [m] Longueur [m]	m ² /Karton m ² /Carton	CHF/m ²
9.0 - E	10	10	
13.0 - E	8	8	
19.0 - E	6	6	
25.0 - E	4	4	
32.0 - E	3	3	

Platten endlos selbstklebend, Breite 1.0 m, schwarz | Plaques en rouleaux auto-adhésives, largeur 1.0 m, noir

VkGr 2111

DSD [mm] Ep. l'isolant [mm]	Länge [m] Longueur [m]	m ² /Karton m ² /Carton	CHF/m ²
9.0 - EA	10	10	
13.0 - EA	8	8	
19.0 - EA	6	6	
25.0 - EA	4	4	
32.0 - EA	3	3	

Haltbarkeit

Selbstklebende Schläuche, Platten und Tape sind 12 Monate haltbar

Delai de péremption

Tubes, plaques et rubans auto-adhésifs ont une durabilité de 12 mois

Verarbeitungshinweis

Rohrleitungen mit Platten dämmen, bitte Montageanleitung beachten

Remarque d'utilisation

Prière de consulter les directives de montage pour une isolation des conduites avec des plaques.



ArmaFlex SE



Technische Eigenschaften | Données techniques

Brandverhalten | Résistance au feu C_L-s2,d0
 Brandverhaltensgruppe | Catégorie de réaction au feu RF2
 Wärmeleitfähigkeit | Conductivité thermique ≤ λ_D W/mK 0.035–0.036
 Anwendungstemperatur | Température d'utilisation -50°C bis/jusqu'à +110°C
 Wasserdampf-Diffusionswiderstand | Résistance à la diffusion de vapeur d'eau: μ ≥ 7'000
 Leistungserklärung Nr. | No. de la déclaration de performance 05443-CPR-2022-111
 VKF/AEAI folgt

Schläuche, Länge 2.0 m, schwarz | Tubes, longueur 2.0 m, noir

VkGr 2110

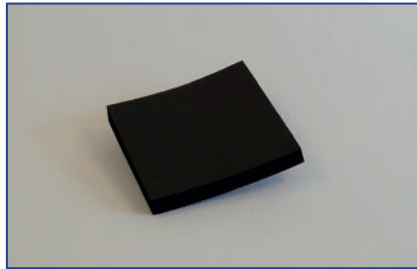
Rohr/Tuyaux max. aussen max extérieur ø mm	Dämmschichtdicke/Epaisseur de l'isolation									
	9 mm		13 mm		19 mm		25 mm		32 mm	
	m/Kt. m/Crt.	CHF/m	m/Kt. m/Crt.	CHF/m	m/Kt. m/Crt.	CHF/m	m/Kt. m/Crt.	CHF/m	m/Kt. m/Crt.	CHF/m
6	352		200		-		-		-	
8	300		-		-		-		-	
10	266		172		92		-		-	
12	234		162		84		54		-	
15	200		122		72		48		32	
18	166		104		60		40		32	
20	140		-		58		-		-	
22	140		100		56		40		24	
25	108		88		50		-		-	
28	98		82		48		36		24	
30	92		-		-		-		-	
32	80		64		36		-		-	
35	76		60		36		24		18	
40	66		-		32		-		-	
42	64		50		32		24		18	
48	54		42		28		20		18	
50	46		-		24		-		-	
54	52		38		24		18		12	
60	48		32		24		18		10	
64	44		30		20		16		10	
70	32		28		18		-		-	
76	32		28		18		12		10	
80	-		20		16		-		-	
89	28		20		16		12		10	
102	26		20		16		8		6	
108	26		20		16		8		6	
110	24		-		-		-		-	
114	24		20		14		10		8	

Schläuche selbstklebend, Länge 2.0 m schwarz | Tubes, auto-adhésives, longueur 2.0 m noir

VkGr 2110

Rohr/Tuyaux max. aussen max extérieur ø mm	Dämmschichtdicke/Epaisseur de l'isolation							
	9 mm		13 mm		19 mm		25 mm	
	m/Kt. m/Crt.	CHF/m	m/Kt. m/Crt.	CHF/m	m/Kt. m/Crt.	CHF/m	m/Kt. m/Crt.	CHF/m
12	234		-		-		-	
15	200		-		-		-	
18	166		104		60		40	
22	140		100		56		40	
28	98		82		48		36	
35	76		60		36		24	
42	64		50		32		24	
48	54		42		28		-	
54	52		38		24		-	
60	48		32		24		18	
76	-		28		18		12	
86	-		20		-		-	
89	-		-		16		-	

ArmaFlex SE



Technische Eigenschaften | Données techniques

Brandverhalten Résistance au feu	C-s2,d0
Brandverhaltensgruppe Catégorie de réaction au feu	RF2
Wärmeleitfähigkeit Conductivité thermique	$\leq \lambda_D W/mK 0.036$
Anwendungstemperatur Température d'utilisation	-50°C bis/jusqu'à +110°C
Wasserdampf-Diffusionswiderstand Résistance à la diffusion de vapeur d'eau:	$\mu \geq 7'000$
Leistungserklärung Nr. No. de la déclaration de performance	05443-CPR-2022-111
3–32 mm Platten Plaques	folgt
VKF/AEAI	

Platten endlos, Breite 1.0 m, schwarz | Plaques en rouleaux, largeur 1.0 m, noir

VkGr 2111

DSD [mm] Ep. l'isolant [mm]	Länge [m] Longueur [m]	m ² /Karton m ² /Carton	CHF/m ²
13.0 - E	8	8	
19.0 - E	5	5	
25.0 - E	4	4	
32.0 - E	3	3	

Platten endlos selbstklebend, Breite 1.0 m, schwarz | Plaques en rouleaux auto-adhésives, largeur 1.0 m, noir

VkGr 2111

DSD [mm] Ep. l'isolant [mm]	Länge [m] Longueur [m]	m ² /Karton m ² /Carton	CHF/m ²
13.0 - EA	8	8	
19.0 - EA	5	5	
25.0 - EA	4	4	
32.0 - EA	3	3	

Haltbarkeit

Selbstklebende Schläuche, Platten und Tape sind 12 Monate haltbar

Delai de péremption

Tubes, plaques et rubans auto-adhésifs ont une durabilité de 12 mois

Verarbeitungshinweis

Rohrleitungen mit Platten dämmen, bitte Montageanleitung beachten

Remarque d'utilisation

Prière de consulter les directives de montage pour une isolation des conduites avec des plaques.

NH/ArmaFlex Smart, halogenfrei | sans halogène



Technische Eigenschaften | Données techniques

Brandverhalten | Résistance au feu (auch | aussi open tubes*) D_L-s2,d0
 Brandverhaltensgruppe | Catégorie de réaction au feu RF3
 Wärmeleitfähigkeit | Conductivité thermique $\leq \lambda_D$ W/mK 0.040
 Anwendungstemperatur | Température d'utilisation -50°C bis/jusqu'à +110°C
 Wasserdampf-Diffusionswiderstand | Résistance à la diffusion de vapeur d'eau: $\mu \geq 2'000$
 Leistungserklärung Nr. | No. de la déclaration de performance 0543-CPR-2020-102
 VKF/AEAI 30872

Schläuche länge 2.0 m, schwarz | Tubes longueur 2.0 m, noir

VkGr 2113

Rohr/Tuyaux max. aussen max extérieur ø mm	Dämmschichtdicke/Épaisseur de l'isolation									
	9 mm		13 mm		19 mm		25 mm		32 mm	
	m/Karton m/ Carton	CHF/m	m/Karton m/ Carton	CHF/m	m/Karton m/ Carton	CHF/m	m/Karton m/ Carton	CHF/m	m/Karton m/ Carton	CHF/m
10	192		140		-		-		-	
12	172		130		-		50		-	
15	144		112		64		40		32	
18	130		98		58		36		30	
22	108		84		50		36		28	
28	82		64		48		32		24	
35	60		50		32		24		18	
42	50		40		24		20		16	
48	42		32		22		16		12	
54	-		32		18		16		12	
60	-		28		16		16		10	
76	-		24		18		12		8	
89	-		18		16		12		6	
114	-		-		8		6		4	
125	-		-		-		4		4	
140	-		-		-		-		4	

Rohre mit grossem Durchmesser open tubes schwarz* | Tubes de grand diamètre open tubes noir*

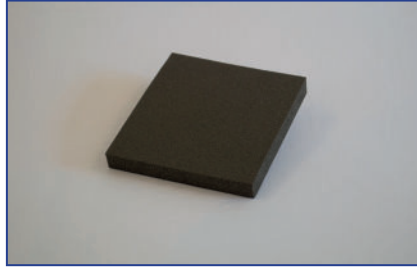
VkGr 2113

DSD [mm] Ep. l'isolant [mm]	Länge [m] Longueur [m]	Breite [m] Largeur [m]	m ² /Karton m ² /Carton	CHF/m ²
13.0	8	0.953	7.62	
19.0	6	0.953	5.72	
25.0	4	0.953	3.81	
32.0	3	0.953	2.86	

Brandverhalten: Euroklasse D_L-s2, d0 gilt nur für lineare Rohrapplikationen bis ≤ 300 mm Aussendurchmesser (Rohr + Dämmung)

Résistance au feu: Euroclass D_L-s2, d0 valable que lorsqu'il est installé sur les applications linéaires jusqu'au ≤ 300 mm (tubes et isolations)

NH/ArmaFlex Smart, halogenfrei | sans halogène



Technische Eigenschaften | Données techniques

Brandverhalten, Platten 9–32 mm | Résistance au feu, plaques 9–32 mm E
 Brandverhaltensgruppe | Catégorie de réaction au feu RF3 cr
 Wärmeleitfähigkeit | Conductivité thermique $\leq \lambda_D$ W/mK 0.040
 Anwendungstemperatur | Température d'utilisation -50°C bis/jusqu'à +110°C
 Wasserdampf-Diffusionswiderstand | Résistance à la diffusion de vapeur d'eau $\mu \geq 2'000$
 Leistungserklärung Nr. | No. de la déclaration de performance 0543-CPR-2020-102
 Hinweis: Platten siehe auch open tubes | Remarque: Plaques voir aussi open tubes

Platten endlos, Breite 1.0 m, schwarz | Plaques en rouleaux, largeur 1.0 m, noir

VkGr 2113

DSD [mm] Ep. l'isolant [mm]	Länge [m] Longueur [m]	m ² /Karton m ² /Carton	CHF/m ²
3.0 - E	30	30	
6.0 - E	15	15	
10.0 - E	10	10	
13.0 - E	8	8	
19.0 - E	6	6	
25.0 - E	4	4	
32.0 - E	3	3	

Platten endlos selbstklebend, Breite 1.0 m, schwarz

Plaques en rouleaux auto-adhésives, largeur 1.0 m, noir

VkGr 2113

DSD [mm] Ep. l'isolant [mm]	Länge [m] Longueur [m]	m ² /Karton m ² /Carton	CHF/m ²
3.0 - EA	30	30	
6.0 - EA	15	15	
10.0 - EA	10	10	
13.0 - EA	8	8	
19.0 - EA	6	6	
25.0 - EA	4	4	
32.0 - EA	3	3	

Rohre mit grossem Durchmesser open tubes*, siehe Schläuche

Tubes de grand diamètre open tubes*, voir tubes

Haltbarkeit

Selbstklebende Schläuche, Platten und Tape sind 12 Monate haltbar

Delai de péremption

Tubes, plaques et rubans auto-adhésifs ont une durabilité de 12 mois

Verarbeitungshinweis

Rohrleitungen mit Platten dämmen, bitte Montageanleitung beachten

Remarque d'utilisation

Prière de consulter les directives de montage pour une isolation des conduites avec des plaques.

ArmaFlex Ultima



Technische Eigenschaften | Données techniques

Brandverhalten | Résistance au feu B₁-s1,d0
 Brandverhaltensgruppe | Catégorie de réaction au feu RF2
 Wärmeleitfähigkeit | Conductivité thermique $\leq \lambda_D$ W/mK 0.040
 Anwendungstemperatur | Température d'utilisation -50°C bis/jusqu'à +110°C
 Wasserdampf-Diffusionswiderstand | Résistance à la diffusion de vapeur d'eau: $\mu \geq 7'000$
 Leistungserklärung Nr. | No. de la déclaration de performance 0543-CPR-2016-017 | 0552-CPR-2016-017
 Schläuche 9–32 mm | Tubes 9–32 mm 30414
 VKF/AEAI (32 mm Schläuche | Tubes)

Schläuche, Länge 2.0 m, dunkelblau | Tubes, Longueur 2.0 m, bleu foncé

VkGr 2122

Rohr/Tuyaux max. aussen max extérieur ø mm	Dämmschichtdicke/Épaisseur de l'isolation									
	9 mm		13 mm		19 mm		25 mm		32 mm	
	m/Karton m/Cartron	CHF/m	m/Karton m/Cartron	CHF/m	m/Karton m/Cartron	CHF/m	m/Karton m/Cartron	CHF/m	m/Karton m/Cartron	CHF/m
6	-		164		-		-		-	
10	-		140		92		-		-	
12	192		130		84		-		-	
15	180		112		64		-		32	
18	150		98		58		46		32	
20	-		-		-		-		24	
22	124		88		56		36		24	
28	96		64		40		36		24	
35	70		56		40		28		18	
42	56		48		24		24		16	
48	52		40		24		20		12	
54	42		36		24		18		12	
60	40		28		16		18		10	
64	28		26		16		16		10	
76	32		24		16		12		10	
89	24		18		16		12		8	

Schläuche selbstklebend, Länge 2.0 m, dunkelblau | Tubes auto-adhésifs, longueur 2.0 m, bleu foncé

VkGr 2122

Rohr/Tuyaux max. aussen max extérieur ø mm	Dämmschichtdicke/Épaisseur de l'isolation									
	9 mm		13 mm		19 mm		25 mm		-	
	m/Karton m/Cartron	CHF/m	m/Karton m/Cartron	CHF/m	m/Karton m/Cartron	CHF/m	m/Karton m/Cartron	CHF/m	m/Karton m/Cartron	CHF/m
15 - A	180		112		64		-		-	-
18 - A	150		98		58		46		-	-
22 - A	124		88		56		36		-	-
28 - A	96		64		40		36		-	-
35 - A	70		56		40		28		-	-
42 - A	56		48		24		24		-	-
48 - A	52		40		24		20		-	-
54 - A	42		36		24		18		-	-
60 - A	40		28		16		18		-	-
76 - A	32		24		16		12		-	-
89 - A	24		18		16		12		-	-

Zusätzliche technische Eigenschaften

Feuerwiderstand EI 15–EI 90
 Details: Klassifizierungsbericht K–3579/821/14MPa BS

Données techniques supplémentaires

Résistance au feu EI 15–EI 90
 Rapport de classification K–3579/821/14MPa BS

Haltbarkeit

Selbstklebende Schläuche, Platten und Tape sind 12 Monate haltbar

Delai de péremption

Tubes, plaques et rubans auto-adhésifs ont une durabilité de 12 mois

Verarbeitungshinweis

Rohrleitungen mit Platten dämmen, bitte Montageanleitung beachten

Remarque d'utilisation

Prrière de consulter les directives de montage pour une isolation des conduites avec des plaques.

ArmaFlex Ultima



Technische Eigenschaften | Données techniques

Brandverhalten Résistance au feu	B-s2,d0
Brandverhaltensgruppe Catégorie de réaction au feu	RF2
Wärmeleitfähigkeit Conductivité thermique	$\leq \lambda_D$ W/mK 0.040
Anwendungstemperatur Température d'utilisation	-50°C bis/jusqu'à +110°C
Wasserdampf-Diffusionswiderstand Résistance à la diffusion de vapeur d'eau:	$\mu \geq 7'000$
Leistungserklärung Nr. No. de la déclaration de performance	0543-CPR-2016-017
Platten 6–32 mm Plaques 6–32 mm	

Platten endlos, Breite 1.0 m, dunkelblau | Plaques en rouleaux, Largeur 1.0 m, bleu foncé

VkGr 2123

DSD [mm] Epaisseur de l'isolant [mm]	Länge [m] Longueur [m]	m ² /Karton m ² /Carton	CHF/m ²
6.0 E	15	15	
9.0 E	10	10	
13.0 E	8	8	
19.0 E	5	5	
25.0 E	4	4	
32.0 E	3	3	

Platten endlos selbstklebend, Breite 1.0 m, dunkelblau | Plaques en rouleaux auto-adhésives, Largeur 1.0 m, bleu foncé

VkGr 2123

DSD [mm] Epaisseur de l'isolant [mm]	Länge [m] Longueur [m]	m ² /Karton m ² /Carton	CHF/m ²
6.0 EA	15	15	
9.0 EA	10	10	
13.0 EA	8	8	
19.0 EA	5	5	
25.0 EA	4	4	
32.0 EA	3	3	

Haltbarkeit

Selbstklebende Schläuche, Platten und Tape sind 12 Monate haltbar

Delai de péremption

Tubes, plaques et rubans auto-adhésifs ont une durabilité de 12 mois

Verarbeitungshinweis

Rohrleitungen mit Platten dämmen, bitte Montageanleitung beachten

Remarque d'utilisation

Prière de consulter les directives de montage pour une isolation des conduites avec des plaques.

INSTALLIEREN. VERTRAUEN.

AF/ArmaFlex® Evo

Geschichte trifft über Generationen hinweg auf die Zukunft. Dafür steht AF/ArmaFlex. Seit über 40 Jahren. Wir streben nach Perfektion, damit Sie vom besten ArmaFlex Erlebnis profitieren können. Jetzt ist es an der Zeit, die neue Generation unserer Elastomerdämmung zu entdecken.

AF/ArmaFlex Evo. Das sicherste AF/ArmaFlex aller Zeiten.

www.armacell.de



Die neue
AF/ArmaFlex
Generation



 **armacell**[®]
ArmaFlex[®]

INSTALLER. FAIRE CONFIANCE.

AF/ArmaFlex[®] Evo

L'histoire rencontre l'avenir au fil des générations. C'est ce que représente AF/ArmaFlex. Depuis plus de 40 ans. Nous visons la perfection pour que vous puissiez bénéficier de la meilleure expérience ArmaFlex. Il est temps de découvrir la nouvelle génération d'isolation élastomère.

AF/ArmaFlex Evo. L'AF/ArmaFlex le plus sûr de tous les temps.

www.armacell.ch



La nouvelle
génération
AF/ArmaFlex



 **armacell**[®]
ArmaFlex[®]

AF/ArmaFlex Evo



Technische Eigenschaften | Données techniques

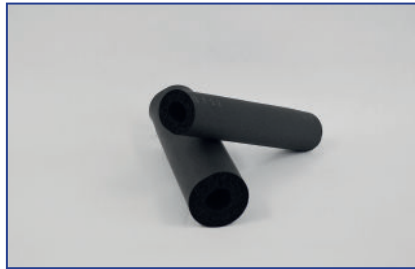
Brandverhalten | Résistance au feu
 Brandverhaltensgruppe | Catégorie de réaction au feu
 Wärmeleitfähigkeit | Conductivité thermique
 Anwendungstemperatur | Température d'utilisation
 Wasserdampf-Diffusionswiderstand | Résistance à la diffusion de vapeur d'eau:
 Schläuche | Tubes AF-1 bis AF-4
 Schläuche | Tubes AF-5 bis AF-6
 Leistungserklärung Nr. | No. de la déclaration de performance
 VKF/AEAI

B₁-s₂,d₀
 RF2
 λ_D W/mK 0.036
 -50°C bis/jusqu'à +110°C
 $\mu \geq 10'000$
 $\mu \geq 7'000$
 0543-CPR-2020-101
 beantragt | suits
VkGr 2117

Schläuche, Länge 2.0 m | Tubes, longueur 2.0 m

Rohr aussen Tuyaux extérieur max ø mm	Innen ø min/max intérieur ø min/max mm	Dämmschichtdicke/Épaisseur de l'isolation								
		AF-1 = 7,0 - 10,0 mm			AF-2 = 9,5 - 16,0 mm			AF-3 = 12,5 - 19,0 mm		
		effektive DSD épaisseur [mm]	m/Kt m/Crt	CHF/m	effektive DSD épaisseur [mm]	m/Kt m/Crt	CHF/m	effektive DSD épaisseur [mm]	m/Kt m/Crt	CHF/m
6	7.0 - 8.5	7.0	360		9.5	288		-	-	
8	9.0 - 10.5	7.0	310		10.0	240		-	-	
10	11.0 - 12.5	7.5	300		11.0	170		12.5	156	
12	13.0 - 14.5	7.5	234		11.0	168		13.0	144	
15	16.0 - 17.5	8.0	192		11.5	130		14.0	108	
18	19.0 - 20.5	-	-		11.5	120		14.0	96	
22	23.0 - 24.5	8.5	132		12.0	100		14.5	84	
25	26.0 - 27.5	8.5	108		12.5	88		-	-	
28	29.0 - 30.5	8.5	100		12.5	84		15.5	64	
30	31.0 - 33.0	9.0	96		12.5	72		-	-	
32	33.0 - 35.0	9.0	84		13.0	64		-	-	
35	36.0 - 38.0	9.0	70		13.0	62		16.0	46	
38	39.0 - 41.0	9.0	70		-	-		-	-	
40	41.0 - 42.5	-	-		13.5	44		-	-	
42	43.5 - 45.5	9.0	60		13.5	48		16.5	40	
45	46.0 - 47.5	9.0	56		-	-		-	-	
48	49.5 - 51.5	9.0	50		13.5	44		16.5	32	
50	51.0 - 52.5	-	-		13.5	32		-	-	
54	55.0 - 57.0	9.0	48		13.5	36		17.0	28	
57	58.0 - 60.0	9.0	40		14.0	34		-	-	
60	61.5 - 63.5	9.0	36		14.0	32		17.0	24	
64	65.0 - 67.5	9.5	32		14.0	30		17.0	20	
70	71.0 - 73.5	9.5	32		14.0	28		17.5	18	
76	77.0 - 79.5	9.5	28		14.0	28		17.5	16	
80	81.0 - 84.0	9.5	24		14.5	24		-	-	
89	90.5 - 93.0	9.5	22		14.5	22		18.0	16	
102	105.0 - 108.0	9.5	16		14.5	18		-	-	
108	109.5 - 113.0	9.5	16		14.5	16		18.0	12	
110	112.0 - 116.0	9.5	16		15.0	16		18.0	12	
114	116.0 - 120.0	9.5	16		15.0	16		18.5	12	
125	127.0 - 131.0	9.5	12		15.0	12		18.5	12	
133	135.0 - 139.0	-	-		15.5	12		18.5	8	
140	142.0 - 146.0	10.0	12		15.5	8		19.0	8	
160	162.0 - 166.0	10.0	8		16.0	8		19.0	6	
168	170.0 - 174.0	-	-		-	-		-	-	

AF/ArmaFlex Evo



Technische Eigenschaften | Données techniques

Brandverhalten Résistance au feu	B ₁ -s ₂ ,d ₀
Brandverhaltensgruppe Catégorie de réaction au feu	RF2
Wärmeleitfähigkeit Conductivité thermique	λ _D W/mK 0.036
Anwendungstemperatur Température d'utilisation	-50°C bis/jusqu'à +110°C
Wasserdampf-Diffusionswiderstand Résistance à la diffusion de vapeur d'eau:	
Schläuche Tubes AF-1 bis AF-4	μ ≥ 10'000
Schläuche Tubes AF-5 bis AF-6	μ ≥ 7'000
Leistungserklärung Nr. No. de la déclaration de performance	0543-CPR-2020-101
VKF/AEAI	beantragt suits

Schläuche, Länge 2.0 m | Tubes, longueur 2.0 m

VkGr 2117

Rohr aussen Tuyaux extérieur max ø mm	Innen ø min/max intérieur ø min/max mm	Dämmschichtdicke/Epaisseur de l'isolation								
		AF-4 = 15,5 - 25,0 mm			AF-5 = 25,5 - 32,0 mm			AF-6 = 32,0 - 45,0 mm		
		effektive DSD epaisseur [mm]	m/Kt m/Crt	CHF/m	effektive DSD epaisseur [mm]	m/Kt m/Crt	CHF/m	effektive DSD epaisseur [mm]	m/Kt m/Crt	CHF/m
6	7.0 - 8.5	-	-		-	-		-	-	
8	9.0 - 10.5	-	-		-	-		-	-	
10	11.0 - 12.5	15.5	110		-	-		-	-	
12	13.0 - 14.5	16.0	100		-	-		32.0	36	
15	16.0 - 17.5	17.0	88		-	-		32.0	32	
18	19.0 - 20.5	17.5	70		25.0	42		32.0	32	
22	23.0 - 24.5	18.0	60		25.0	36		33.5	28	
25	26.0 - 27.5	18.5	56		-	-		-	-	
28	29.0 - 30.5	19.0	48		25.0	36		35.0	24	
30	31.0 - 33.0	19.0	40		26.0	32		-	-	
32	33.0 - 35.0	19.5	40		-	-		-	-	
35	36.0 - 38.0	19.5	36		27.0	24		35.0	18	
38	39.0 - 41.0	-	-		-	-		-	-	
40	41.0 - 42.5	20.5	32		-	-		-	-	
42	43.5 - 45.5	20.5	32		27.0	22		36.5	16	
45	46.0 - 47.5	20.5	28		-	-		-	-	
48	49.5 - 51.5	21.0	24		27.5	16		37.5	12	
50	51.0 - 52.5	21.0	24		-	-		-	-	
54	55.0 - 57.0	21.0	24		28.5	16		38.0	12	
57	58.0 - 60.0	21.5	20		-	-		38.5	12	
60	61.5 - 63.5	21.5	20		29.0	12		39.0	10	
64	65.0 - 67.5	21.5	18		29.0	12		39.5	10	
70	71.0 - 73.5	22.0	16		29.5	12		40.0	8	
76	77.0 - 79.5	22.0	16		30.0	10		40.5	8	
80	81.0 - 84.0	22.5	16		-	-		-	-	
89	90.5 - 93.0	22.5	12		30.5	8		41.5	6	
102	105.0 - 108.0	23.0	10		-	-		42.5	6	
108	109.5 - 113.0	23.0	10		31.0	6		42.5	4	
110	112.0 - 116.0	23.0	10		-	-		-	-	
114	116.0 - 120.0	23.5	10		31.5	6		43.0	4	
125	127.0 - 131.0	23.5	8		31.5	6		43.0	4	
133	135.0 - 139.0	24.0	6		-	-		44.0	4	
140	142.0 - 146.0	24.5	6		32.0	6		44.5	4	
160	162.0 - 166.0	25.0	6		-	-		45.0	4	
168	170.0 - 174.0	25.0	4		32.0	4		45.0	4	

AF/ArmaFlex Evo



Technische Eigenschaften | Données techniques

Brandverhalten Résistance au feu	B ₁ -s ₂ ,d ₀
Brandverhaltensgruppe Catégorie de réaction au feu	RF2
Wärmeleitfähigkeit Conductivité thermique	λ _D W/mK 0.036
Anwendungstemperatur Température d'utilisation	-50°C bis/jusqu'à +110°C
Wasserdampf-Diffusionswiderstand Résistance à la diffusion de vapeur d'eau:	
Schläuche Tubes AF-1 bis AF-4	μ ≥ 10'000
Schläuche Tubes AF-5 bis AF-6	μ ≥ 7'000
Leistungserklärung Nr. No. de la déclaration de performance	0543-CPR-2020-101
VKF/AEAI	beantragt suits

Schläuche selbstklebend, Länge 2.0 m | Tubes-adhésifs, longueur 2.0 m

VkGr 2117

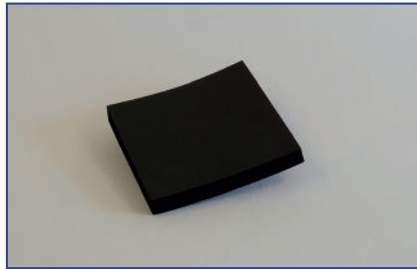
Rohr aussen Tuyaux extérieur max ø mm	Innen ø min/max intérieur ø min/max [mm]	Dämmschichtdicke/Épaisseur de l'isolation											
		AF-1-A = 8,0 - 9,5 mm			AF-2-A = 11,5 - 14,5 mm			AF-3-A = 13,5 - 17,5 mm			AF-4-A = 17,0 - 22,5 mm		
		effektive DSD épaisseur [mm]	m/Kt m/Crt	CHF/m	effektive DSD épaisseur [mm]	m/Kt m/Crt	CHF/m	effektive DSD épaisseur [mm]	m/Kt m/Crt	CHF/m	effektive DSD épaisseur [mm]	m/Kt m/Crt	CHF/m
12	12.0 - 14.5	7.5	234		11.0	168		-	-		-	-	
15	16.0 - 17.5	8.0	192		11.5	130		13.5	108		17.0	80	
18	19.0 - 20.5	8.0	140		11.5	120		14.0	96		17.5	70	
22	23.0 - 24.5	8.5	132		12.0	100		14.5	84		18.0	60	
28	29.0 - 30.5	8.5	100		12.5	84		15.5	64		19.0	48	
30	31.0 - 33.0	9.0	96		12.5	72		-	-		-	-	
35	36.0 - 38.0	9.0	76		13.0	62		16.0	46		19.5	36	
42	43.5 - 45.5	9.0	60		13.5	48		16.5	40		20.5	32	
48	49.5 - 51.5	9.0	50		13.5	44		16.5	32		21.0	24	
54	55.0 - 57.0	9.0	48		13.5	36		17.0	28		21.0	24	
60	61.5 - 63.5	9.0	36		14.0	32		17.5	24		21.5	20	
64	65.0 - 67.5	-	-		14.0	30		-	-		-	-	
70	71.0 - 73.5	-	-		14.0	28		-	-		22.0	16	
76	77.0 - 79.5	9.5	28		14.0	28		17.5	16		22.0	16	
89	90.5 - 93.5	9.5	22		14.5	22		17.5	16		22.5	12	

Schläuche endlos | Tubes en couronnes

VkGr 2117

Rohr aussen Tuyaux extérieur max ø mm	Innen ø min/max intérieur ø min/max mm	Dämmschichtdicke/Épaisseur de l'isolation											
		AF-1-E = 7,0 - 8,5 mm			AF-2-E = 9,5 - 12,5 mm			-			-		
		effektive DSD épaisseur [mm]	m/Kt m/Crt	CHF/m	effektive DSD épaisseur [mm]	m/Kt m/Crt	CHF/m	effektive DSD épaisseur [mm]	m/Kt m/Crt	CHF/m	effektive DSD épaisseur [mm]	m/Kt m/Crt	CHF/m
6	7.0 - 8.5	7.0	90		9.5	60		-	-		-	-	
8	9.0 - 10.5	7.0	80		10.0	55		-	-		-	-	
10	11.0 - 12.5	7.5	60		11.0	35		-	-		-	-	
12	13.0 - 14.5	7.5	50		11.0	32		-	-		-	-	
15	16.0 - 17.5	8.0	40		11.5	32		-	-		-	-	
18	19.0 - 20.5	8.0	35		11.5	30		-	-		-	-	
22	23.0 - 24.5	8.5	30		12.0	26		-	-		-	-	
28	29.0 - 30.5	8.5	28		12.5	20		-	-		-	-	

AF/ArmaFlex Evo



Technische Eigenschaften | Données techniques

Brandverhalten | Résistance au feu B-s2,d0
 Brandverhaltensgruppe | Catégorie de réaction au feu RF2
 Wärmeleitfähigkeit | Conductivité thermique λ_D W/mK 0.037
 Anwendungstemperatur | Température d'utilisation -50°C bis/jusqu'à +110°C
 Wasserdampf-Diffusionswiderstand | Résistance à la diffusion de vapeur d'eau $\mu \geq 7'000$
 Platten | Plaques AF 3,0 bis 50,0 mm 0543-CPR-2020-101
 Leistungserklärung Nr. | No. de la déclaration de performance beantragt | suits
 VKF/AEAI

Platten, Länge 2.0 m, Breite 0.5 m

Plaques, longueur 2.0 m, largeur 0.5 m

VkGr 2118

DSD [mm] epaisseur [mm]	m/Karton m/Carton	CHF/m ²
10.0	13	
13.0	9	
16.0	8	
19.0	7	
25.0	5	
32.0	4	
50.0	3	

Platten selbstklebend, Länge 2.0 m, Breite 0.5 m

Plaques auto-adhésives, longueur 2.0 m, largeur 0.5 m

VkGr 2118

DSD [mm] epaisseur [mm]	m/Karton m/Carton	CHF/m ²
10.0 - A	13	
13.0 - A	9	
16.0 - A	-	
19.0 - A	7	
25.0 - A	5	
32.0 - A	4	
50.0 - A	3	

Platten endlos, Breite 1.0 m

Plaques en rouleaux, largeur 1.0 m

VkGr 2118

DSD [mm] epaisseur [mm]	Länge [m] Longueur [m]	m/Karton m/Carton	CHF/m ²
3.0 - E	30	30	
6.0 - E	15	15	
10.0 - E	10	10	
13.0 - E	8	8	
16.0 - E	7	7	
19.0 - E	6	6	
25.0 - E	4	4	
32.0 - E	3	3	

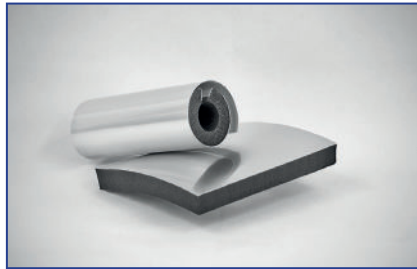
Platten endlos selbstklebend, Breite 1.0 m

Plaques en rouleaux auto-adhésives, largeur 1.0 m

VkGr 2118

DSD [mm] epaisseur [mm]	Länge [m] Longueur [m]	m/Karton m/Carton	CHF/m ²
3.0 - EA	30	30	
6.0 - EA	15	15	
10.0 - EA	10	10	
13.0 - EA	8	8	
16.0 - EA	7	7	
19.0 - EA	6	6	
25.0 - EA	4	4	
32.0 - EA	3	3	

Arma-Chek Silver AF



Technische Eigenschaften | Données techniques

Brandverhalten | Résistance au feu (*Platten|Plaques)

Brandverhaltensgruppe | Catégorie de réaction au feu

Wärmeleitfähigkeit | Conductivité thermique

Anwendungstemperatur | Température d'utilisation

Wasserdampf-Diffusionswiderstand | Résistance à la diffusion de vapeur d'eau:

Leistungserklärung Nr. | No. de la déclaration de performance

Schläuche 9–32 mm | Tubes 9–32 mm

Schläuche 9–54 mm | Tubes 9–54 mm

Schläuche | Tubes 13–40 mm / Platten|Plaques 13–50 mm

CL-s3,d0 | E*

RF2 cr | RF3 cr

λ_D W/mK 0.033–0.036

-50°C bis/jusqu'à +110°C

$\mu \geq 15'000$

0543-CPR-2013-029

0551-CPR-2013-029

0552-CPR-2013-029

0551-CPR-2013-030

Schläuche oberflächenbeschichtet selbstklebend, Länge 1.0 m | Tubes auto-adhésifs pré-couverts, longueur 1.0 m

VkGr 2130

Rohr/Tuyaux max. aussen max. extérieure ø mm	Innen ø min/max intérieur ø min/max [mm]	* Dämmschichtdicke/Épaisseur de l'isolation								
		AFSI/AF-2 = 11.5–16 mm			AFSI/AF-4 = 17–25 mm			AFSI/AF-5 = 25–33 mm		
		effektive DSD épaisseur [mm]	m/Karton m/Cartron	CHF/m	effektive DSD épaisseur [mm]	m/Karton m/Cartron	CHF/m	effektive DSD épaisseur [mm]	m/Karton m/Cartron	CHF/m
15	16.0 - 17.5	11.5	65		17.0	44		-	-	
18	19.0 - 20.5	11.5	60		17.5	35		25.0	21	
22	23.0 - 24.5	12.0	50		18.0	30		25.0	18	
28	29.0 - 30.5	12.5	42		19.0	24		25.0	18	
35	36.0 - 38.0	13.0	31		19.5	18		27.0	12	
42	43.5 - 45.5	13.5	24		20.5	16		27.0	11	
48	49.5 - 51.5	13.5	22		21.0	12		27.5	8	
54	55.0 - 57.0	13.5	18		21.0	12		28.5	8	
60	61.5 - 63.5	14.0	16		21.5	10		29.0	6	
64	65.0 - 67.5	14.0	15		21.5	9		29.0	6	
76	77.0 - 79.5	14.0	14		22.0	8		30.0	5	
89	90.5 - 93.5	14.5	11		22.5	6		30.5	4	
114	116.0 - 120.0	15.0	8		23.5	5		31.5	3	
140	142.0 - 146.0	15.5	4		24.5	3		32.0	3	
168	170.0 - 176.0	-	-		25.0	2		33.0	2	

Platten oberflächenbeschichtet endlos, Breite 1.0 m | Panneaux pré-revêtus, largeur 1.0 m

VkGr 2131

DSD [mm] épaisseur [mm]	Länge [m] Longueur [m]	m ² /Karton m ² /Cartron	CHF/m ²
AFSI/E 13.0	8	8	
AFSI/E 19.0	6	6	
AFSI/E 25.0	4	4	
AFSI/E 32.0	3	3	

Platten oberflächenbeschichtet selbstklebend, Breite 1.0 m | Panneaux auto-adhésifs pré-revêtus, largeur 1.0 m

VkGr 2131

DSD [mm] épaisseur [mm]	Länge [m] Longueur [m]	m ² /Karton m ² /Cartron	CHF/m ²
AFSI/EA 13.0	8	8	
AFSI/EA 19.0	6	6	
AFSI/EA 25.0	4	4	
AFSI/EA 32.0	3	3	

Arma-Chek Silver Beschichtungsmaterial Rollenware, Breite 1.0 m | couvrant en rouleau, largeur 1.0 m

VkGr neu 2190

Breite [mm] Largeur [mm]	Länge [m] Longueur [m]	Rollen/Karton Rouleaux/Cartron	m ² Karton m ² /Cartron	CHF/Rolle CHF/Rouleau
ACH-SI 1'040.0	25	2	52	
ACH-SI 100.0	25	4	10	

Verarbeitungshinweis

Bitte Montageanleitung beachten

Remarque d'utilisation

Prière de consulter les directives de montage

Tubolit



Technische Eigenschaften | Données techniques

Brandverhalten Résistance au feu	C _L -s1.d0 / D _L -s2.d0 / E
Brandverhaltensgruppe Catégorie de réaction au feu	RF3 / RF cr
Wärmeleitfähigkeit Conductivité thermique	λ _D W/mK 0.040
Anwendungstemperatur Température d'utilisation	-50°C bis/jusqu'à +100°C
Leistungserklärung Nr. No. de la déclaration de performance Tubolit DG B1	0551-CPR-2013-036
Leistungserklärung Nr. No. de la déclaration de performance Tubolit S Plus	0550-CPR-2013-040

Tubolit DG B1 Schläuche, Länge 2.0 m | Tubolit DG B1 Tubes, longueur 2.0 m

VkGr 2135

Rohr/Tuyaux max. aussen max extérieur ø [mm]	Dämmschichtdicke/Épaisseur de l'isolation							
	9 mm		13 mm		20 mm		30 mm	
	m/Karton m/Carton	CHF/m	m/Karton m/Carton	CHF/m	m/Karton m/Carton	CHF/m	m/Karton m/Carton	CHF/m
10	-		190		-		-	
12	-		190		-		-	
15	250		180		100		-	
18	214		148		88		56	
20	212		140		80		-	
22	178		128		80		46	
25	138		-		-		-	
28	130		98		68		40	
32	122		90		-		-	
35	96		88		50		34	
40	82		70		-		-	
42	72		60		44		26	
48	70		52		40		22	
50	66		56		-		-	
54	58		50		32		22	
60	48		38		28		18	
64	50		32		-		-	
70	32		24		-		-	
76	32		26		20		16	
89	22		22		18		10	
110	-		16		12		-	
114	-		12		12		8	
125	-		12		-		-	

Tubolit S Plus Schläuche endlos, Länge 20 m | Tubolit S Plus Tubes en couronnes, longueur 20 m

VkGr 2137

Rohr max. aussen/ Tuyaux max extérieur ø [mm]	Dämmschichtdicke/Épaisseur de l'isolation 4,0 mm		
	m/Karton m/Carton	Rollen/Karton Rouleaux/Carton	CHF/m
12 - 15	520	26	
18	440	22	
22	400	20	
28	320	16	
35	280	14	
42	240	12	

Tubolit



Technische Eigenschaften | Donnees techniques

Brandverhalten | Resistance au feu
 Brandverhaltensgruppe | Categorie de reaction au feu
 Warmeleitfahigkeit | Conductivite thermique
 Anwendungstemperatur | Temperature d'utilisation
 Leistungserklarung Nr. | No. de la declaration de performance

D_L -s2.d0/E
 RF3
 λ_D W/mK 0.040
 -50°C bis/jusqu'a +100°C
 0551-CPR-2013-041

Tubolit AR Fonoblok Schlauche endlos, Lange 15.0 m, Dicke 5.0 mm, Farbe blau

Tubolit AR Fonoblok Tubes en rouleaux, longueur 15.0 m, paisseur 5.0 mm, couleur bleu

VkGr 2139

Rohr max. aussen/ Tuyaux max exterieur Ø [mm]	Dammschichtdicke/paisseur de l'isolation 5 mm				
	Aussen-Ø [mm] Exterieur-Ø [mm]	Nennweite DN Largeur nominale DN	m/Karton m/Carton	Rollen/Karton Rouleaux/Carton	CHF/m
57	58	50	135	9	
64	63	60	120	8	
76	78	70	105	7	
89	90	90	75	5	
108	110	100	75	5	
133	135	125	60	4	
160	160	150	45	3	



Ergänzend können folgende Produkte auf Anfrage geliefert werden:

- **ArmaFlex XG**
die wirtschaftliche, flexible Isolierung zur Verhinderung von Tauwasserbildung und thermischer Verluste
- **Armalok**
das vorbeschichtete Dämmsystem
- **DuoSolar**
das vorisolierte Rohrsystem
- **DuoSolar 220**
das vorgedämmte Rohrsystem für Hochtemperatur Anwendungen
- **Tubolit Split**
vorisolierte Kupferrohre
- **Arma Chek D**
für Anwendungen mit mechanischer Beanspruchung
- **Arma Chek R**
für maximale, flexible Systemsicherheit
- **Okatherm**
Alu Ummantelungssystem
- **Arma Sound RD**
leistungsfähige Schalldämmung
- **ArmaFlex Duct**
der Dämmstoff für Wärmeluftkanäle
- **UL/AF/NH/Armafix**
Professionelle Rohrträger zur Verhinderung von Kältebrücken
- **LTD/ArmaFlex**
Extrem leistungsfähiges Wärmedämmmaterial, zugeschnitten auf die Anforderungen auf die Tiefkälteanwendungen
- **ArmaRail SD**
Hochleistungsdämmstoff mit integriertem Brandschutz für die Bahnindustrie
- **HT/ArmaFlex S**
Schläuche, vorbeschichtet und Band selbstklebend

Les produits suivants peuvent être livrés en complément sur demande:

- **ArmaFlex XG**
l'isolation flexible économique pour le contrôle de la condensation et des pertes de chaleur
- **Armalok**
le système isolant pré-revêtu
- **DuoSolar**
le système de tuyaux pré-isolés
- **DuoSolar 220**
le système de tuyaux pré-isolés pour des applications à haute température
- **Tubolit Split**
tuyaux en cuivre pré-isolés
- **Arma Chek D**
pour les applications avec une contrainte mécanique
- **Arma Chek R**
pour une sécurité de système maximale et flexible
- **Okatherm**
système de revêtement en aluminium
- **Arma Sound RD**
l'isolation acoustique à haute performance
- **ArmaFlex Duct**
l'isolation pour conduits d'air chaud
- **UL/AF/NH/Armafix**
Supports de tuyauterie d'installation rapide pour la maîtrise des phénomènes de condensation
- **LTD/ArmaFlex**
L'isolant flexible pour applications cryogéniques et basses températures
- **ArmaRail SD**
Material isolant avec la protection contre le feu intégrée pour l'industrie ferroviaire
- **HT/ArmaFlex S**
Tubes pré-revetu et rubans auto-adhésifs

GEBERIT Dammschläuche PE | Tubes en PE



Technische Eigenschaften | Données techniques

Brandverhalten | Résistance au feu
 Brandverhaltensgruppe | Catégorie de réaction au feu
 Wärmeleitfähigkeit | Conductivité thermique
 Anwendungstemperatur | Température d'utilisation
 VKF/AEAI

4.2
 RF3
 λ_D W/mK 0.040
 -50°C bis/jusqu'à +100°C
 20977

Schläuche endlos, Länge 15.0 m, Dicke 4,0 mm, Farbe blau

Tubes en rouleaux, longueur 15.0 m, épaisseur 4,0 mm, couleur bleu

VkGr 2700

Rohr max. aussen/ Tuyaux max extérieur ø [mm]	Dämmschichtdicke/Épaisseur de l'isolation 4 mm			
	Innen-ø [mm] Intérieur-ø [mm]	m/Karton m/Carton	Rollen/Karton Rouleaux/Carton	CHF/m
56/63	74	75	5	
63/75	83	75	5	
75/90	97	75	5	
90/110	121	75	5	
110/135	145	60	4	
135	155	30	2	

ZEIT IST GELD: RECHNEN SIE MIT DEN VORGEFERTIGTEN ELASTOMEREN FORMTEILEN VON ISOLCUT




BESTELLUNG
ÜBER DIE ISOPARTNER
WHATSAPP
079 517 82 96
(nur Text-Nachrichten)

Kennen Sie das Problem?

Grosse Aufträge, enger Zeitplan, Mangel an Fachpersonal – wir bieten Ihnen die Lösung. Mit unseren vorgefertigten Elastomeren Formteilen sparen Sie Zeit und Kosten. Bogen für Pressfittings und Schweissbögen, Armaturenkapfen für Flanschen und Ventile, geliefert direkt auf Ihre Baustelle, ersparen Ihnen eine zeitraubende Vorarbeit – besonders bei schwierigen Baustellenbedingungen – und garantieren Ihnen eine sichere und schnelle Montage.

Elastomere Formteile
siehe Kapitel 9
«Konfektionierung»
Elastomere Piece moulées
voir chapitre 9 «Sur mesure»



LE TEMPS C'EST DE L'ARGENT: COMPTEZ SUR LES PIÈCES MOULÉES EN ÉLASTOMÈRE ISOLCUT




COMMANDE
WHATSAPP
ISOPARTNER
079 517 82 96
(uniquement message texte)

Connaissez-vous ce problème?

Un grand projet, des délais serrés, du personnel qualifié difficile à trouver – nous avons la solution. Gagnez du temps et de l'argent avec nos pièces moulées en élastomère. Livrés directement sur votre chantier, les coudes pour raccords à sertir et à souder et les coquilles isolantes pour brides et vannes vous permettent d'accélérer considérablement les travaux de préparation – notamment sur les chantiers complexes –, et vous garantissent une pose sûre et rapide.





WÄRMEDÄMMUNG
ISOLATION
THERMIQUE



KÄLTEDÄMMUNG
ISOLATION
DU FROID



BRANDSCHUTZ
PROTECTION
INCENDIE



SCHALLSCHUTZ

ISOLATION
PHONIQUE



HOCHTEMPERATUR

PRODUIT HAUTE
TEMPÉRATURE



KONFEKTIONIERUNG

SUR MESURE