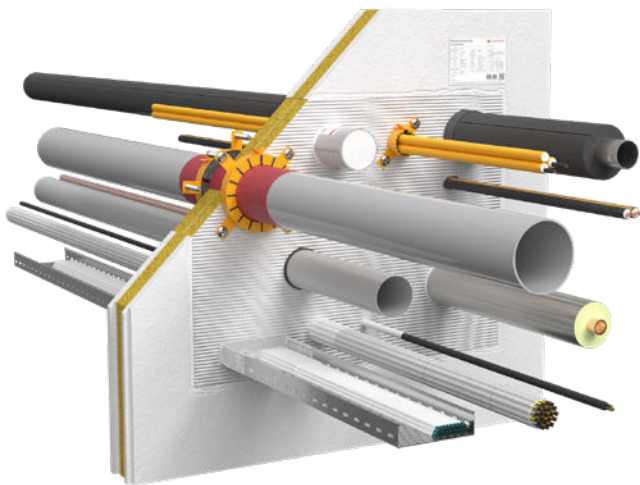


KSL zweilagig

Kombiabschottung aus Mineralfaserplatten (2 × 50 mm) mit ablativer Brandschutzbeschichtung



Feuerwiderstandsklasse

max. EI 120 gem. EN 13501-2

Einsatzbereiche

- leichte Trennwand, Massivwand, Decke, Schachtwand

Belegung

Medienleitungen		max. Durchmesser*
	Kabel	≤ 80
	Kabelbündel	≤ 100 / ≤ 21
	Kabeltrassen	✓
	Hohlleiter/Koaxialkabel	≤ 51,1
	einzel	≤ 63 / ≤ 21
	Bündel	≤ 100 / ≤ 63 / ≤ 21
	Nichtbrennbare Rohre mit Mineralfaserisolierung	≤ 219,1 (Stahl) ≤ 88,9 (Kupfer)
	Nichtbrennbare Rohre mit FEF-Isolierung	≤ 219,1 (Stahl) ≤ 88,9 (Kupfer)
	Brennbare Rohre	≤ 160
	Mehrschichtverbundrohre	≤ 75
	Klimasplit-Leitungs-kombinationen	✓

*Alle Angaben in mm

Systemdaten

Nachweis		ETA-16/0320, ETA-18/0885 und KB 321031804-A
Bauteilstärke	Wand	≥ 94
	Schachtwand	≥ 40
	Decke	≥ 150
Schottstärke	Wand	≥ 100
	Decke	≥ 150 (2 Platten + Luftspalt)
Schottgröße	Wand	1100 × 2200 bzw. 2200 × 1100
	Schachtwand	800 × 600
	Decke	1000 × ∞

Alle Angaben in mm

Weitere Informationen und Bestellungen unter:

T +49 6746 9410-0 **E** bestellungen@flamro.de

W flamro.de

KSL zweilagig

Produkte



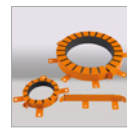
BML Beschichtungsmasse
 5 kg Eimer – Art.-Nr. 40050
 12,5 kg Eimer – Art.-Nr. 40125



KSL-W Brandschutzbandage
 Rolle à 20 m × 50 mm selbstkl. – Art.-Nr. 15520
 Rolle à 10 m × 100 mm selbstkl. – Art.-Nr. 15530



BMS Spachtelmasse
 5 kg Eimer – Art.-Nr. 10500
 12,5 kg Eimer – Art.-Nr. 10125



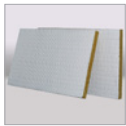
Variant N II A Brandschutzmanschette
 Ø 32–160 mm – Art.-Nr. 15032–15160



BMK Spachtel
 0,4 kg Kartusche – Art.-Nr. 30004



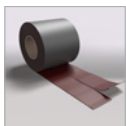
Variant N EC Brandschutzmanschette
 10 m Brandschutzwickel, 3 m Metallband,
 18 Haken, 6 Schilder
 – Art.-Nr. 15103



BSL Mineralfaserplatte
 einseitig vorbeschichtet mit BML Beschichtungsmasse (TSD = ca. 1,0 mm)
 Format 1000 × 625 × 50 mm – Art.-Nr. 50050

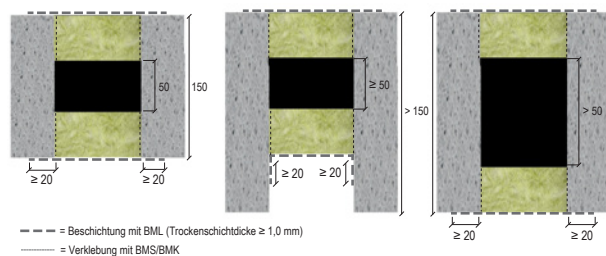
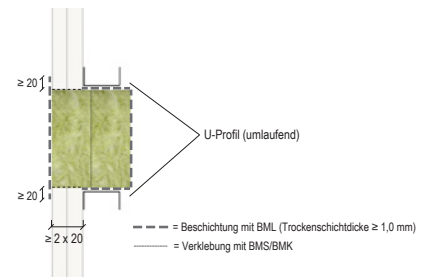
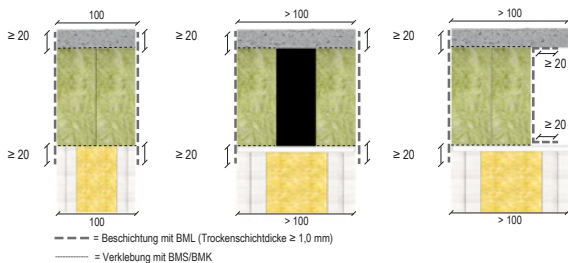


CT Cable Tube
 Ø 90 mm / L 300 mm – Art.-Nr. 01279300
 Ø 120 mm / L 300 mm – Art.-Nr. 01281300



NBR-plus Brandschutzbandage
 Rolle à 10 m × 125 mm (teilbar zu 2 × 62,5 mm)
 – Art.-Nr. 01261941

Ausführungsvarianten



Alle Angaben in mm